

OBSERVATOIRE DEPARTEMENTAL DE LA SECURITE ROUTIERE DE LA GUADELOUPE



SÉCURITÉ
ROUTIÈRE

Bilan du mois d'Avril 2018

Avertissement : Les résultats présentés reposent sur un système de remontées rapides. Il s'agit de données provisoires.

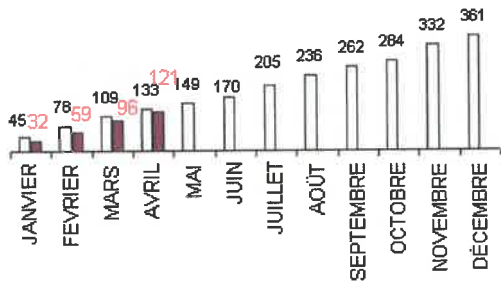
Bilan mensuel	Accidents	Tués	Blessés	dont hospitalisés		
AVRIL 2018	25	1	38	19		
AVRIL 2017	24	1	32	14		
Différence	1	0	6	5		
Evolution	+4.2%	+0.0%	+18.8%	+35.7%		
du 1er Janv. au 30 Avril						
2018 (provisoire)	121	12	154	88		
2017	133	13	173	113		
Différence	-12	-1	-19	-25		
Evolution	-9.0%	-7.7%	-11.0%	-22.1%		
Comparaison sur 12 mois en année glissante						
	Accidents	Tués	Blessés	dont hospitalisés		
Mai 2017 à Avril 2018	349	40	490	284		
Mai 2016 à avril 2017	337	48	428	235		
Différence	12	-8	62	49		
Evolution	+3.6%	-16.7%	+14.5%	+20.9%		
Classement par catégories d'usagers impliqués (tués)						
Âge moyen	39 ans	33 ans	36 ans	14 ans	45 ans	33 ans
	VL	Usagers vulnérables				Total
		Motocyclettes	Cyclomoteurs	Vélo	Piétons	
Janvier	1	0	0	1	0	2
Février	1	2	2	0	1	6
Mars	1	2	0	0	0	3
Avril	0	0	0	0	1	1
Total	3	4	2	1	2	12
	25%	33%	17%	8%	17%	

Ce mois d'avril 2018, on dénombre 1 tué sur les routes de Guadeloupe, comme en avril 2017. Cependant, tous les autres indicateurs sont en hausse à savoir le nombre d'accidents (+4,2 %) et le nombre de blessés (+18,8 %). L'indicateur le plus élevé est le nombre de blessés hospitalisés avec une évolution de 35,5 % par rapport au mois d'avril 2017.

Paradoxalement, en cumulé sur les quatre premiers mois de l'année, on relève une baisse de tous les indicateurs par rapport à 2017 sur la même période : la baisse sensible du nombre de tués est de 7,7 % soit 1 tué de moins. Enfin, les usagers vulnérables représentent 75 % des tués.

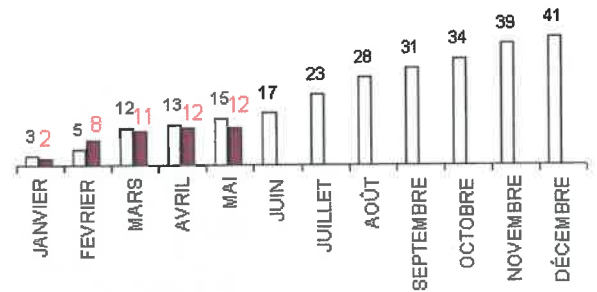
ACCIDENTS

□ 2017
■ 2018



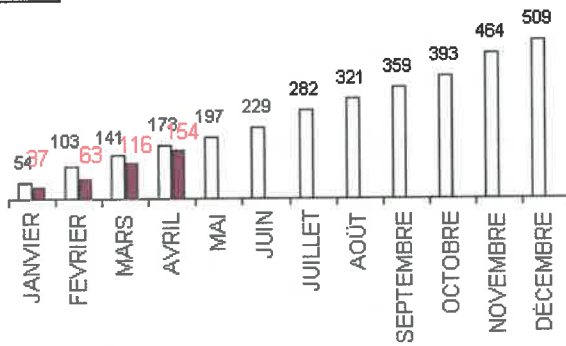
TUES

□ 2017
■ 2018

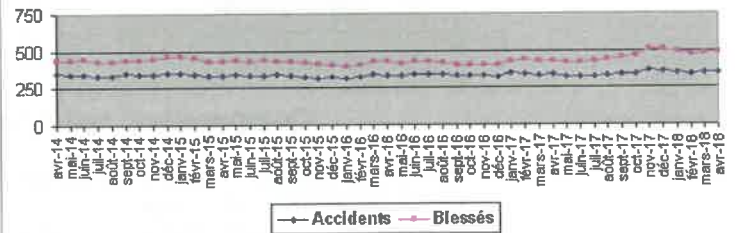


BLESSES

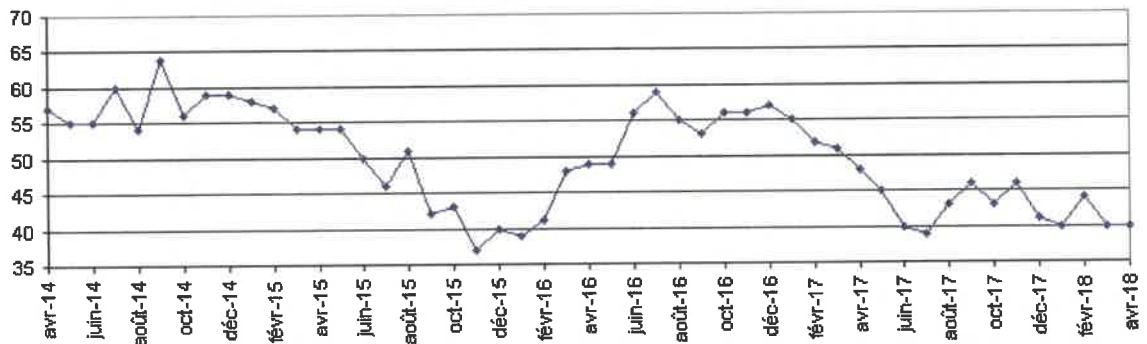
□ 2017
■ 2018



Evolution sur 12 mois glissants

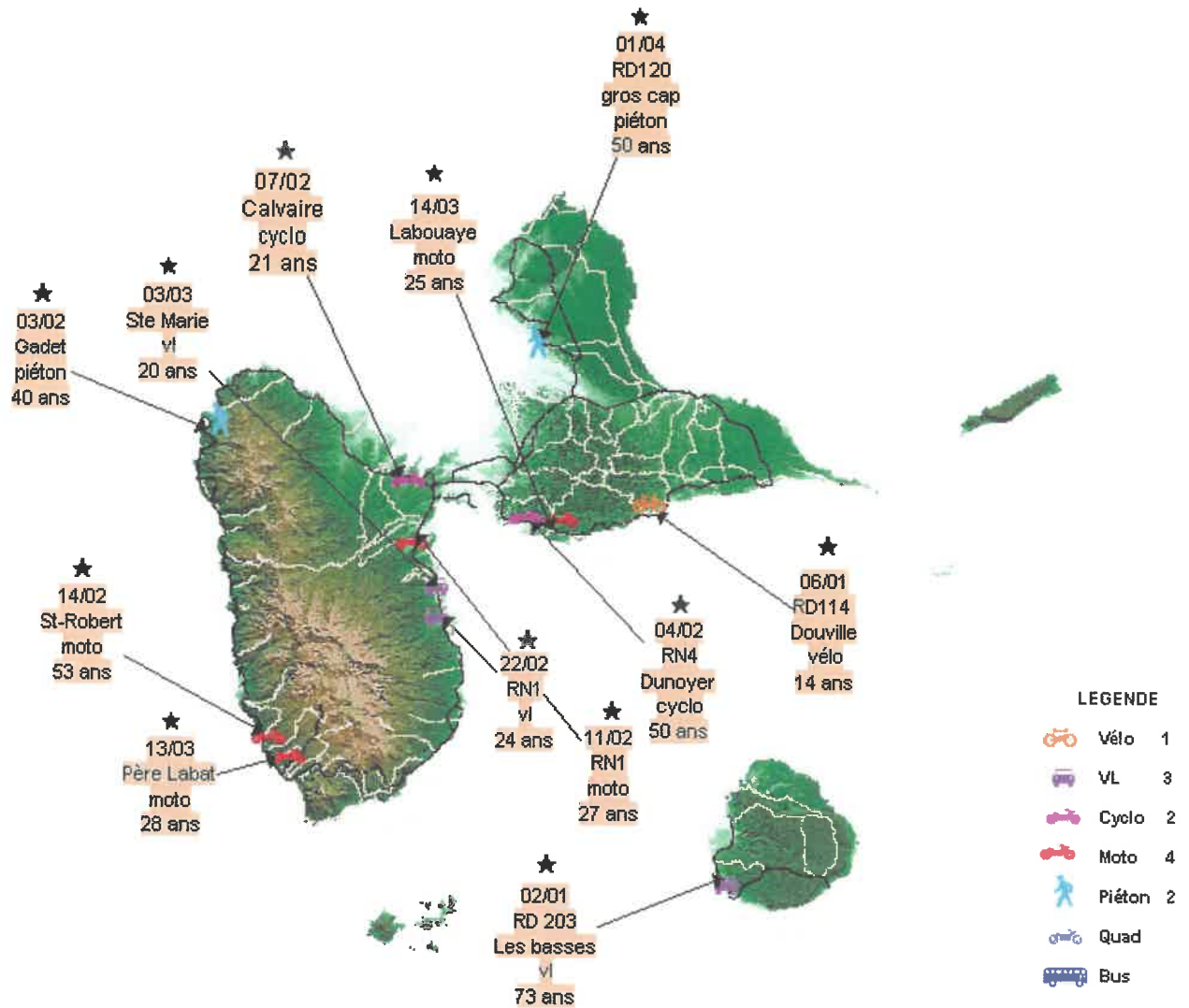


Evolution sur 12 mois glissants du nombre de tués



ANNEE 2018

12 tués au 30/04/2018



Direction de l'Environnement de l'Aménagement et du Logement (DEAL)
Cellule Départementale de la Sécurité Routière
Observatoire
Zone d'activités de Dothémare II
Bâtiment F "Kann'Opé"
97139 Les Abymes
Tél. : 05 90 60 40 56 Fax : 0590 22 08 99
www.guadeloupe.developpement-durable.gouv.fr
ftes.deal-guadeloupe@developpement-durable.gouv.fr

