

OBSERVATOIRE DEPARTEMENTAL DE LA SECURITE ROUTIERE DE LA GUADELOUPE



SÉCURITÉ
ROUTIÈRE

Bilan du mois de Décembre 2017

Avertissement : Les résultats présentés reposent sur un système de remontées rapides. Il s'agit de données provisoires.

Bilan mensuel	Accidents	Tués	Blessés	dont hospitalisés
DEC. 2017	29	2	45	33
DEC. 2016	31	7	42	23
Différence	-2	-5	3	10
Evolution	-6.5%	-71.4%	+7.1%	+43.5%
du 1er Janv. au 31 Déc.				
2017 (provisoire)	361	41	509	278
2016	323	57	397	246
Différence	38	-16	112	32
Evolution	+11.8%	-28.1%	+28.2%	+13.0%

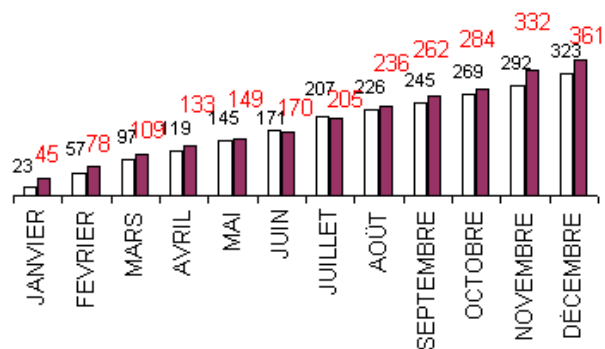
Classement par catégories d'usagers impliqués (tués)						
Âge moyen	41 ans	34 ans	33 ans	41 ans	54 ans	41 ans
	VL	Motocyclettes	Cyclomoteurs	Vélo	Piétons	Total
Janvier	2	0	1	0	0	3
Février	0	1	1	0	0	2
Mars	2	0	1	2	2	7
Avril	0	0	1	0	0	1
Mai	2	0	0	0	0	2
Juin	1	0	0	0	1	2
Juillet	3	2	0	0	1	6
Août	3	0	1	0	1	5
Septembre	0	0	2	0	1	3
Octobre	3	0	0	0	0	3
Novembre	2	2	0	0	1	5
Décembre	1	0	0	0	1	2
Total	19	5	7	2	8	41
	46%	12%	17%	5%	20%	

En décembre, le nombre d'accidents a diminué de 6,5% par rapport à 2016 mais c'est surtout le nombre de tués qui connaît une baisse significative de 71,4 % soit 2 tués contre 7 en 2016.

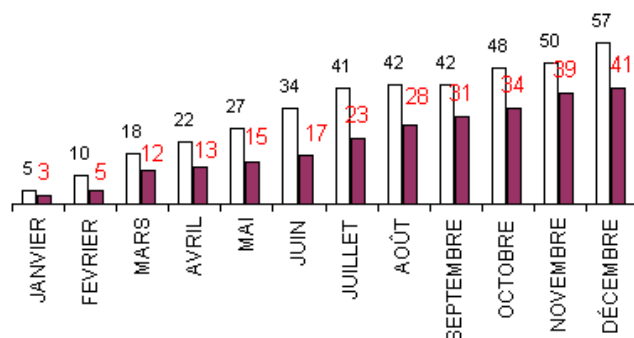
En moyenne, 6 personnes sont tuées en décembre sur nos routes.

En cumulé, tous les indicateurs sont en hausse, à l'exception du nombre de tués qui a baissé de 28,1% par rapport l'année 2016. On dénombre en effet 41 tués contre 57 en 2016. Ce sont 16 vies qui ont été épargnées. Cependant, le nombre d'accidents demeure encore trop élevé, en effet 361 accidents corporels ont été enregistrés contre 323 en 2016, soit une hausse de 11,8%.

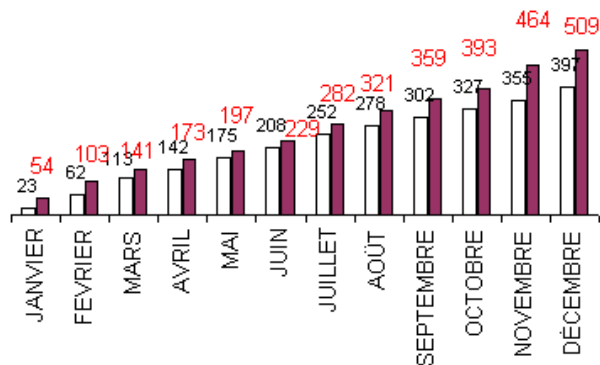
ACCIDENTS



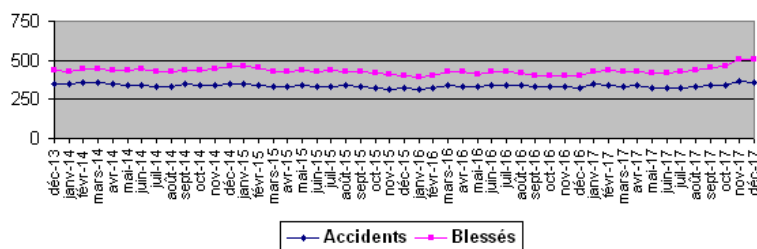
TUES



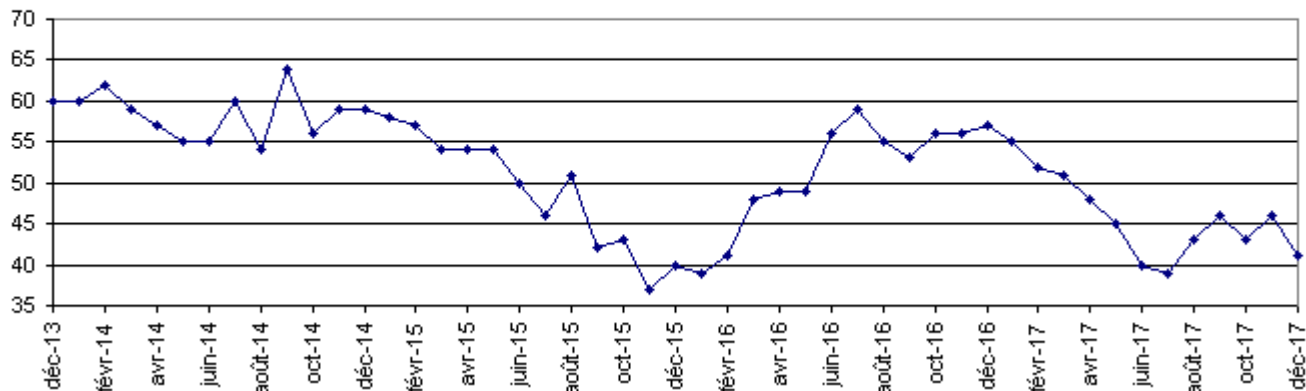
BLESSES



Evolution sur 12 mois glissants

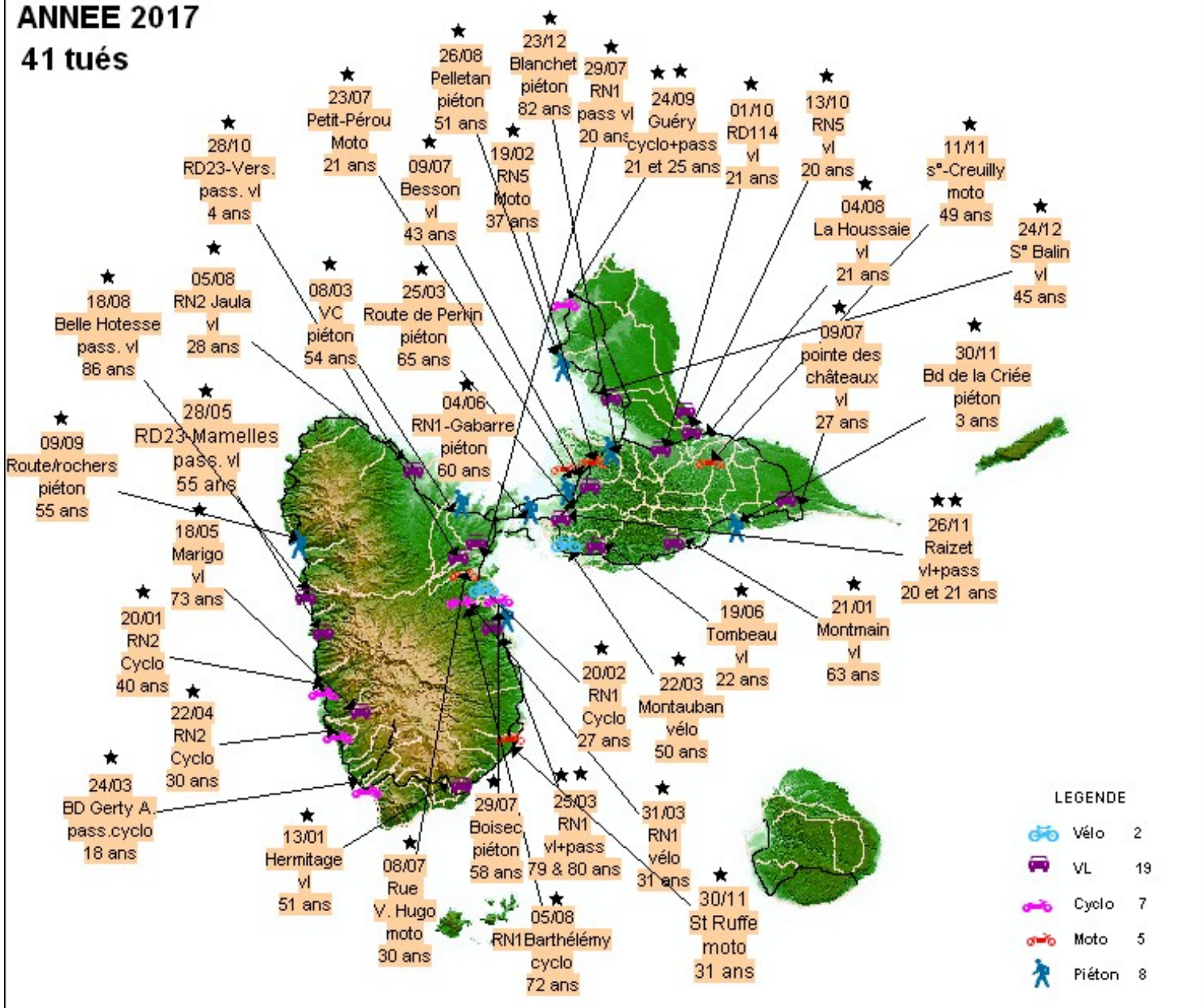


Evolution sur 12 mois glissants du nombre de tués



ANNEE 2017

41 tués



Direction de l'Environnement de l'Aménagement et du Logement (DEAL)
 Cellule Départementale de la Sécurité Routière
 Observatoire
 Zone d'activités de Dothémare II
 Bâtiment F "Kann'Opé"
 97139 Les Abymes
 Tél. : 05 90 60 40 56 Fax : 0590 22 08 99
www.guadeloupe.developpement-durable.gouv.fr
ftes.deal-guadeloupe@developpement-durable.gouv.fr