

# Communiqué de presse

## Enquête Emploi 2023

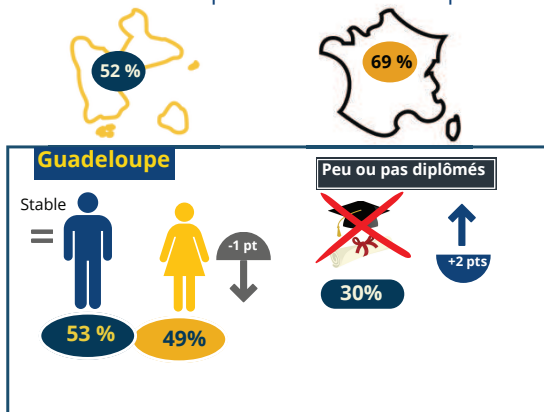
24 avril 2024

### En 2023, la moitié des Guadeloupéens en âge de travailler ont un emploi

En Guadeloupe, la moitié des résidents de 15 à 64 ans sont en emploi au sens du Bureau International du travail (BIT) en 2023. Parmi eux, 37 % occupent un emploi dans l'administration publique, l'enseignement, la santé humaine et l'action sociale. Le sous-emploi concerne 11 % des personnes en emploi de la région. Le taux de chômage au sens du BIT est élevé (19 %). Six personnes en situation de chômage sur dix le sont depuis au moins un an. Par ailleurs, 11 % de la population âgée de 15 à 64 ans se trouve dans le halo autour du chômage, part trois fois supérieure à celle de la France métropolitaine.

#### Taux d'Emploi (15-64 ans)

Un Guadeloupéen sur deux en emploi



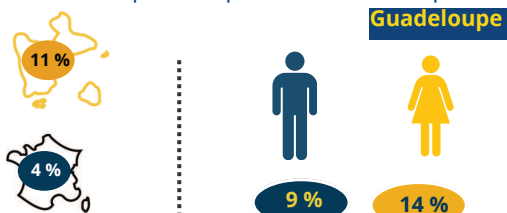
#### Administration publique

1 Guadeloupéen sur 3 en emploi dans l'administration publique



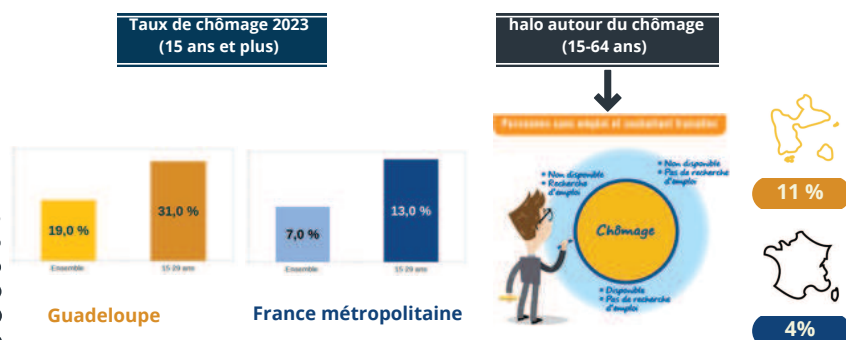
#### Sous-emploi

Trois fois plus fréquent en Guadeloupe



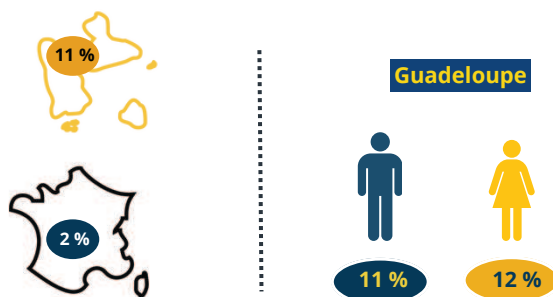
#### Chômage

Le chômage et le halo autour du chômage sont stable à un niveau élevé



#### Chômage de longue durée

5 fois plus fréquent en Guadeloupe



Sources : Insee, Enquête Emploi en Continu 2023.

**Pour en savoir plus**  
Insee Flash n°202 du 24 avril 2024