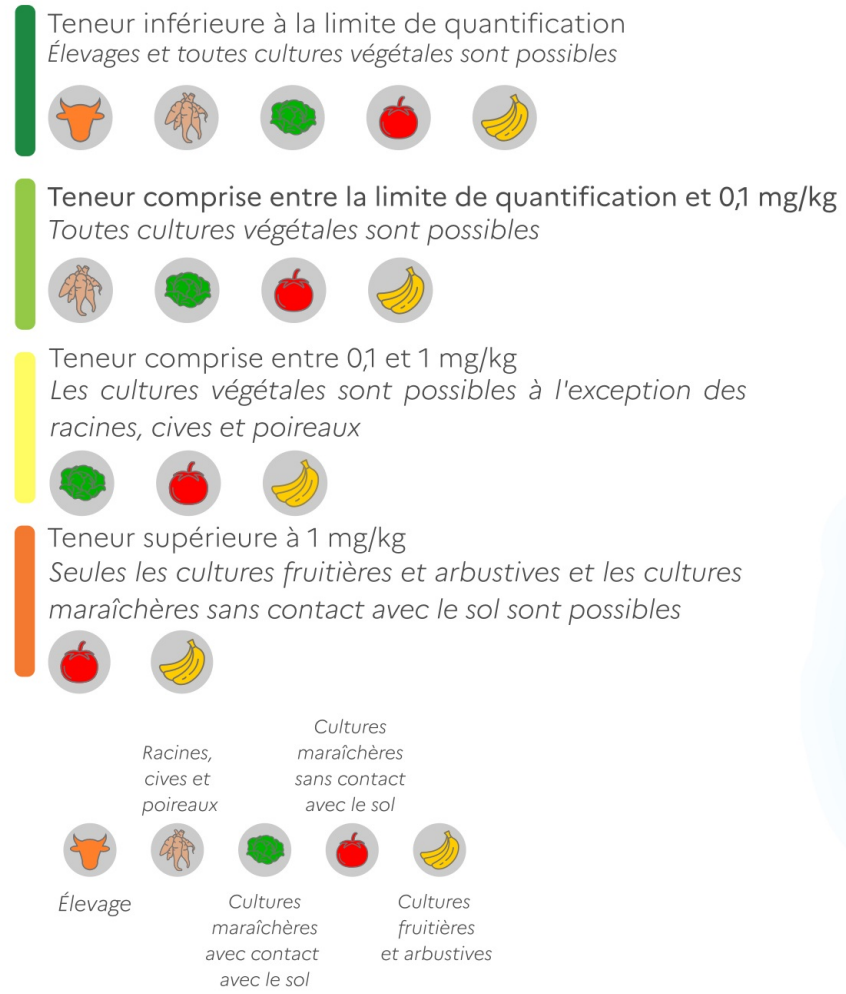


# Teneurs en chlordécone des sols

Chlordécone détectée dans les sols analysés\*

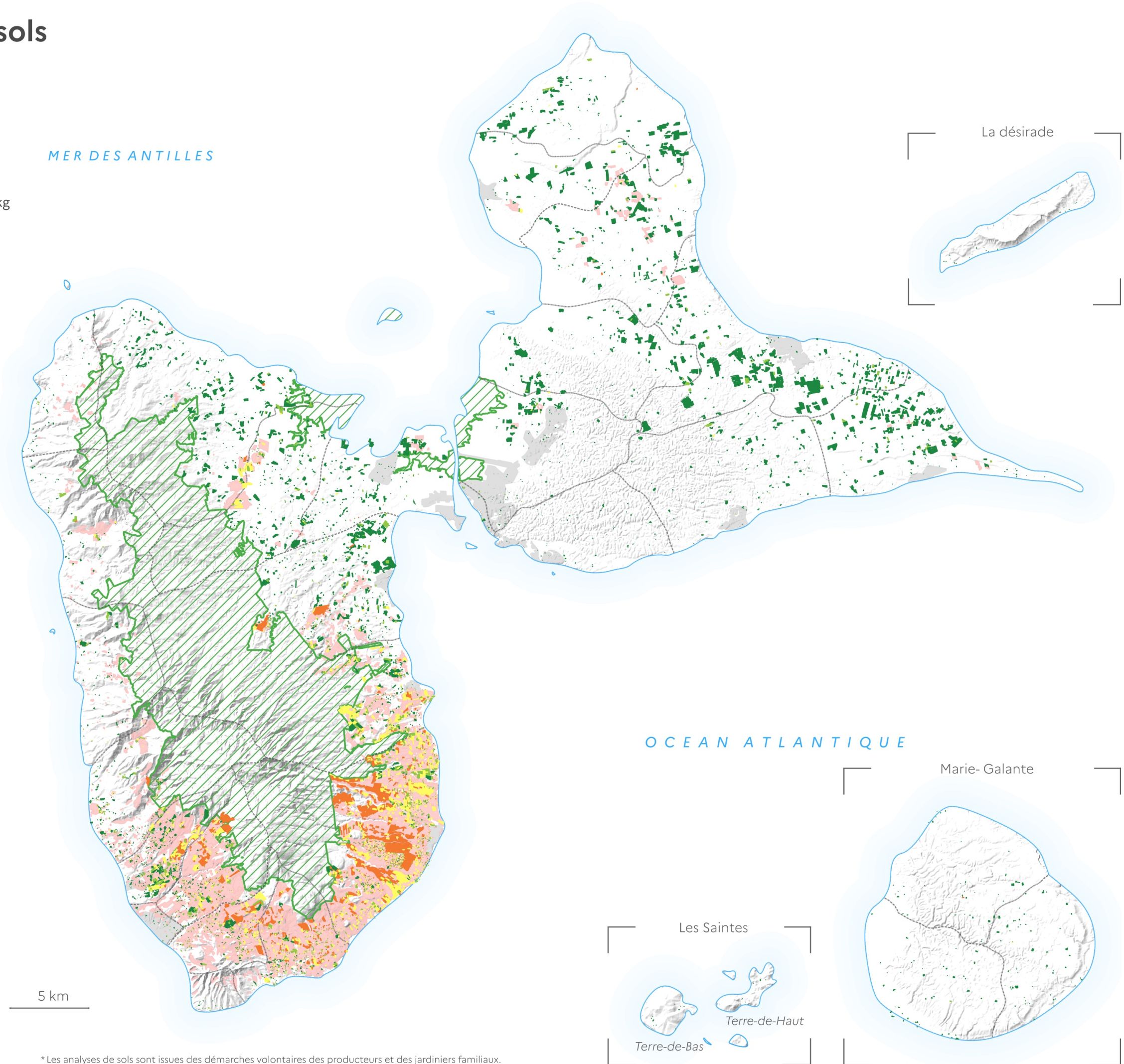
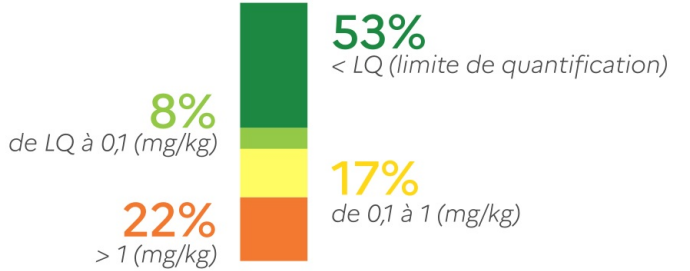


Zone à risque de contamination des sols  
Étude ChlEauTerre 2017

Espaces naturels réglementés  
Zone de montagnes, de forêts tropicales humides et de mangroves

Espaces urbanisés  
Zone densément peuplée (> 100 hab/km<sup>2</sup>) et de sols artificialisés

Répartition des résultats sur l'ensemble des sols analysés :



\* Les analyses de sols sont issues des démarches volontaires des producteurs et des jardiniers familiaux.