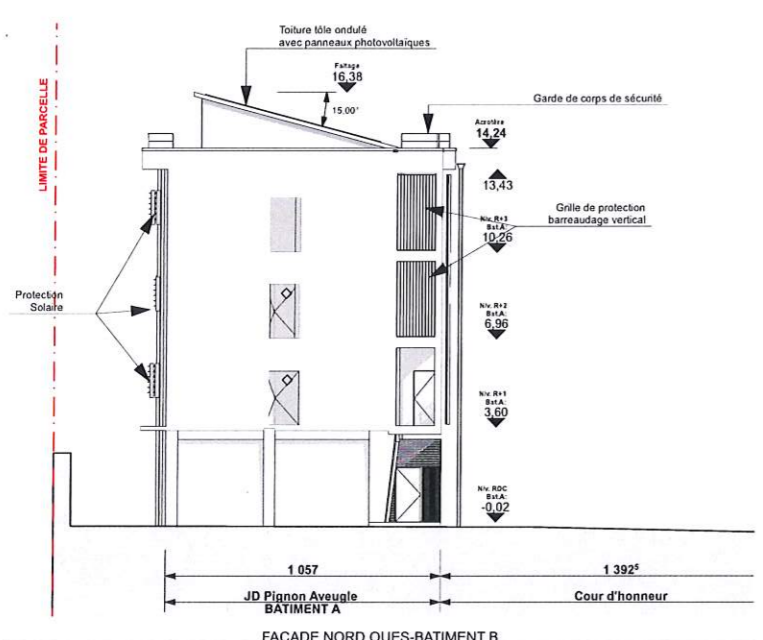
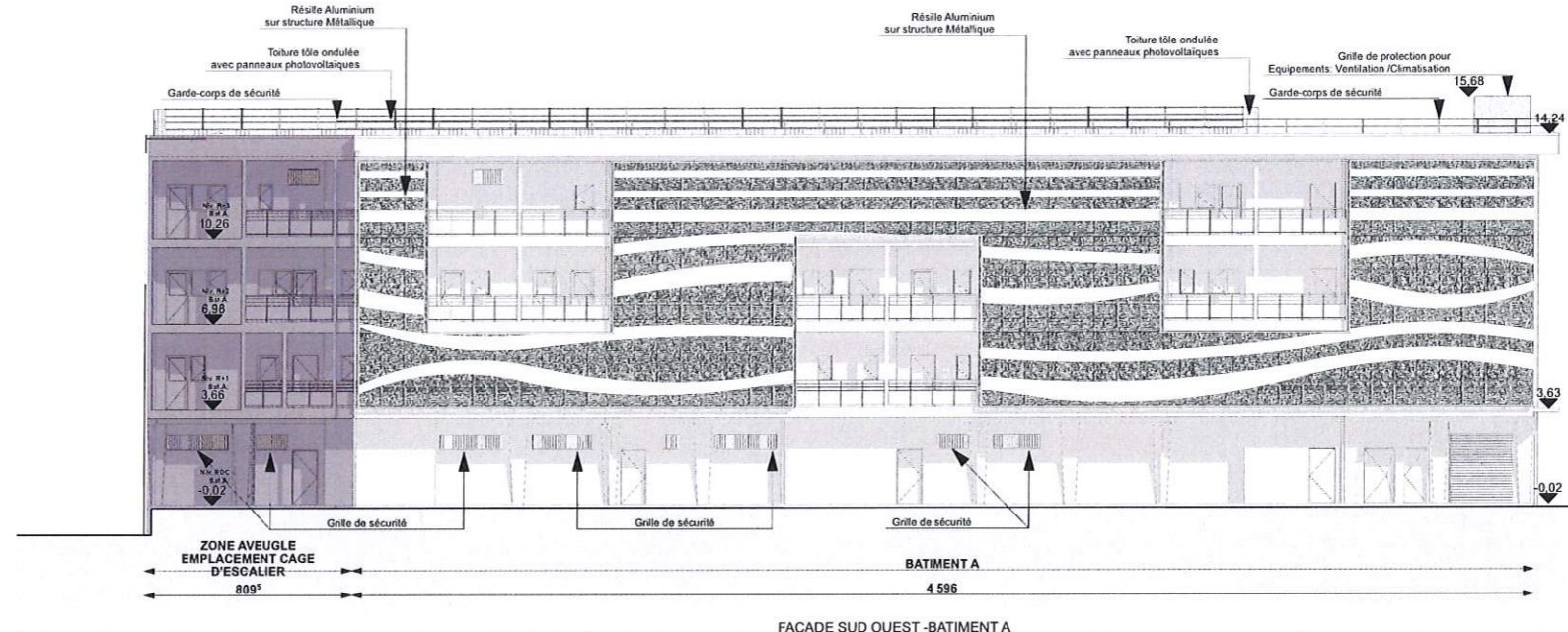


BATIMENT A

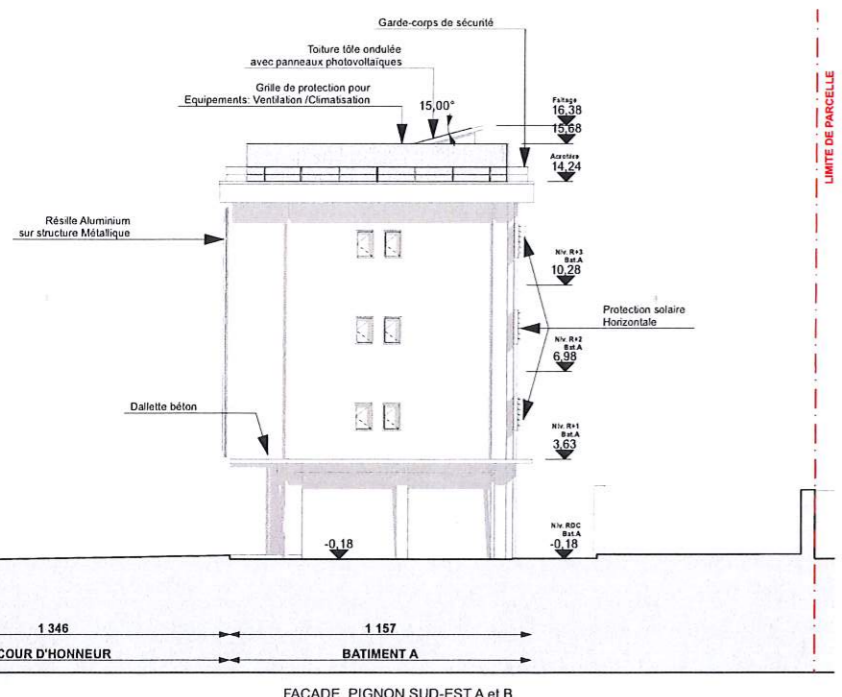
PLANS DE REPERAGE



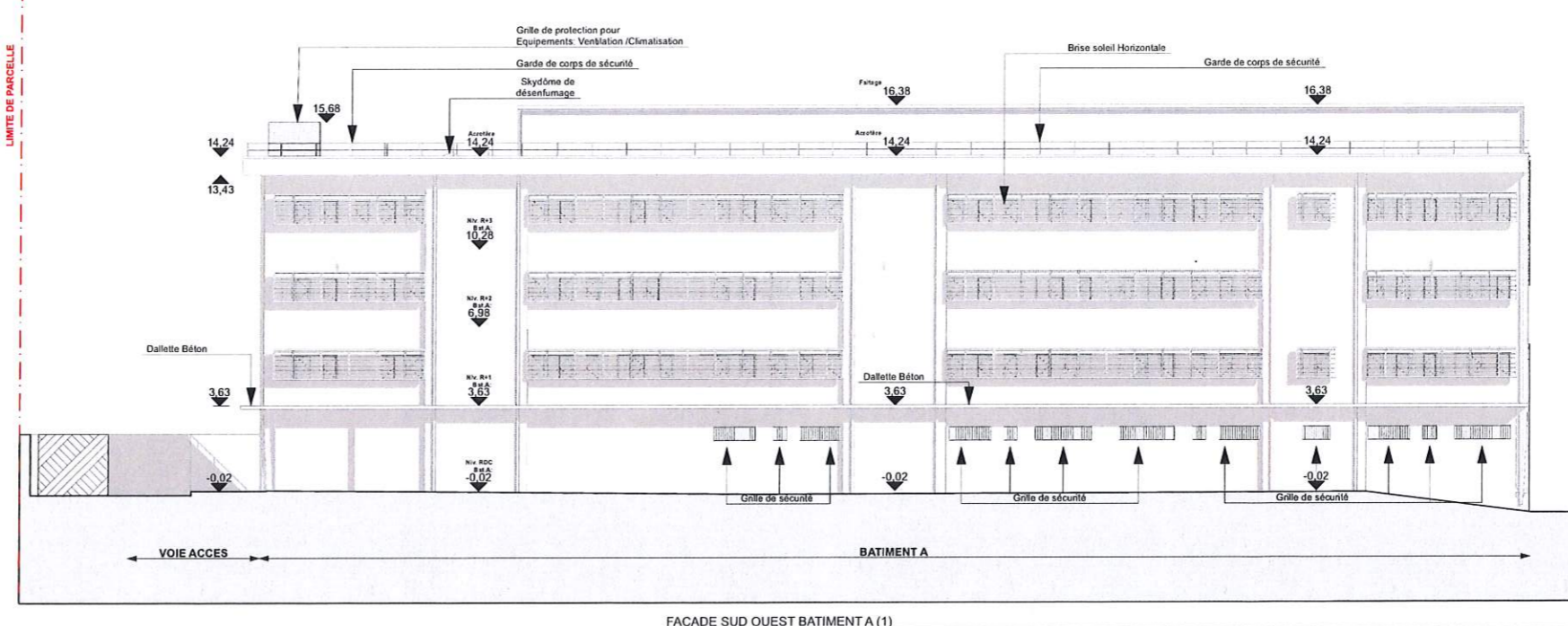
FACADE NORD OUES-BATIMENT B



FACADE SUD OUEST-BATIMENT A



FACADE PIGNON SUD-EST A et B



FACADE SUD OUEST BATIMENT A (1)

ATELIER D'ARCHITECTURE BERTHELOT MOCKA CELESTINE
 COMMUNE DE BASSE-TERRE
 NOUVEL HOTEL DE POLICE DE BASSE-TERRE

MAITRE D'OUVRAGE: ETAT - MINISTERE DE L'INTERIEUR, MONSIEUR LE PREFET DE LA REGION GUADELOUPE
 19 rue Laidoroy, 97109 BASSE-TERRE

CONDUCTEUR D'OPERATION (GROUPEMENT AMO): ARCHITECTES & CONCEPT, 290 - Résidence Terrasse de la Loge, 97110 PONTE-A-PITRE

ARCHITECTES: AABMC SARL, Immeuble Olympe - 1^{er} étage, porte 2, ZAC de Coïn - 97110 PETIT-BOURG

BET STRUCTURE ET SECOND OEUVRE: BETCI, Immeuble Raphaël - lot n°13, ZAC de Houabourg - 2^e de Jarry, 97122 BAE-MAHAULT

BET FLUIDES et H2O: FA Ingénierie, 7 Immeuble Général - 2^e La Liberté, 97232 LE LAMBERT

BET ACOUSTIQUE: SIGMA ACOUSTIQUE, 12 335 SALLES LA SOURCE, 97142 LES ABYVES

BUREAU DE CONTROLE: SOCOTEC, Centre Commercial La Racade, Grand Camp Nord, 97142 LES ABYVES

COORDINATEUR SPS: SOCOTEC, Centre Commercial La Racade, Grand Camp Nord, 97142 LES ABYVES

DATE	NOM DU PLAN	PHASE	ECH.	N° PLAN
10/05/2020	FACADES BATIMENT A	PERMIS DE CONSTRUIRE	1:100	PCS-2

DATES	IND.	MODIFICATIONS