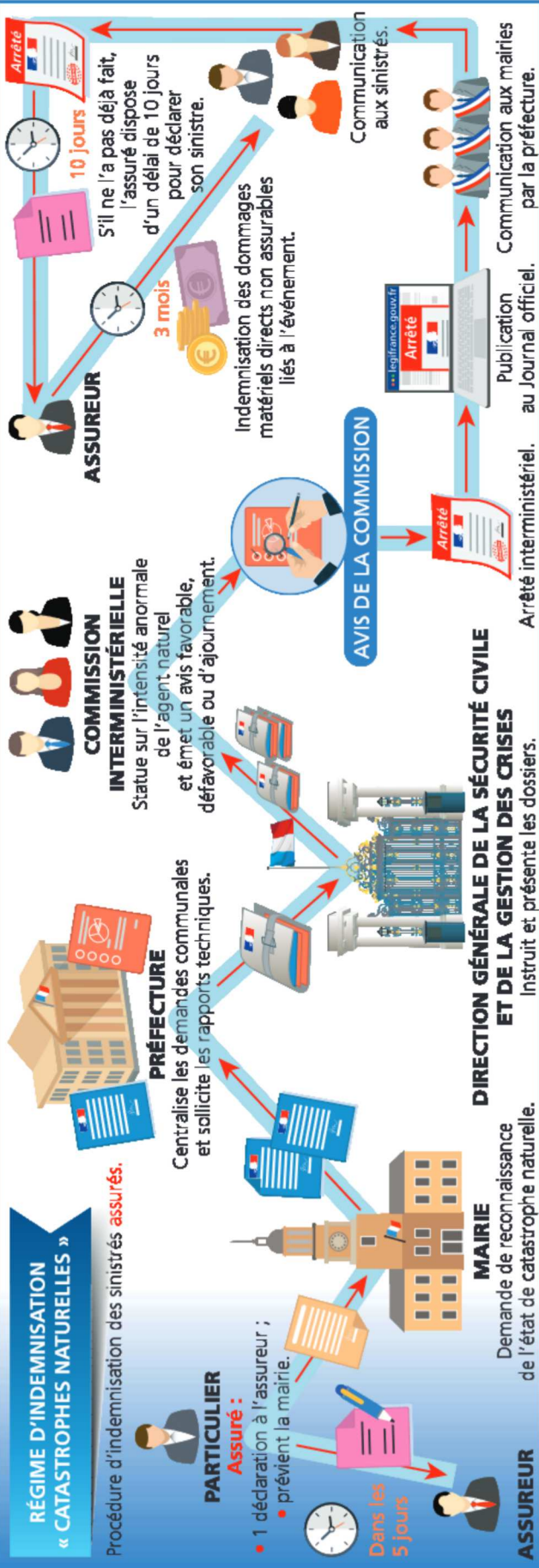
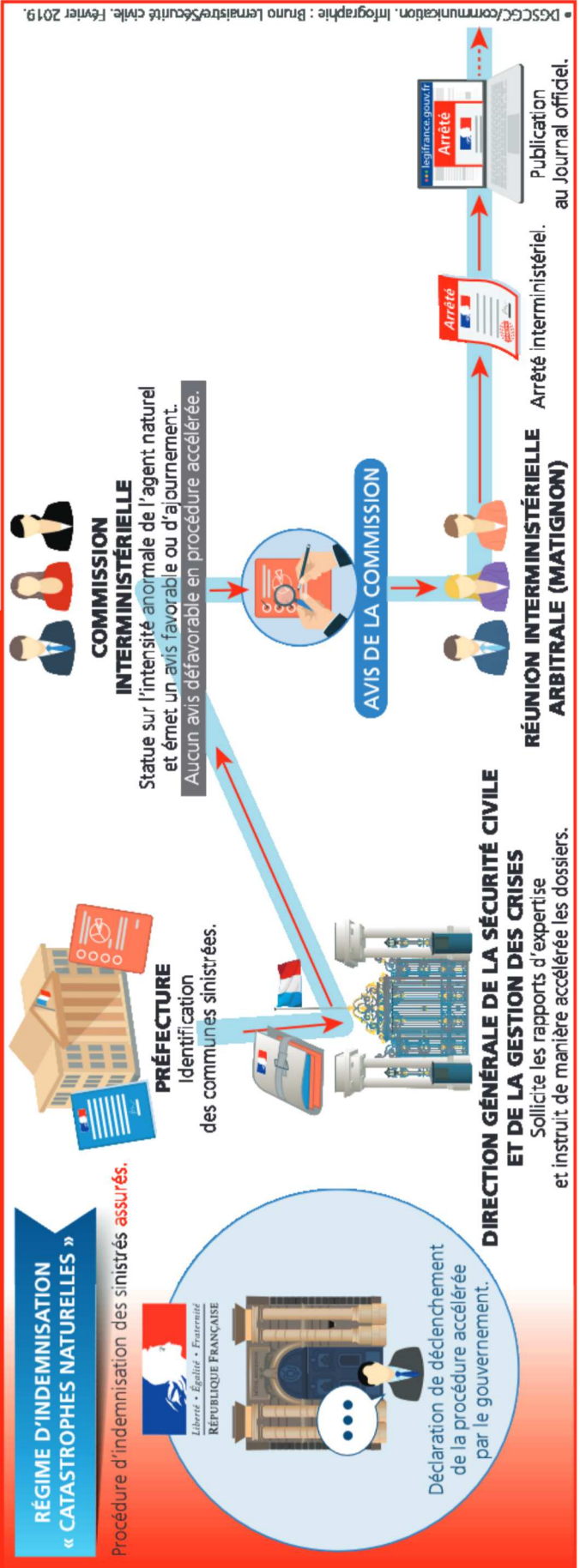


DISPOSITIFS D'INDEMNISATION DANS LE CAS DE CATASTROPHES NATURELLES

LA PROCÉDURE ORDINAIRE.



LA PROCÉDURE ACCÉLÉRÉE - En cas d'extrême urgence et sur décision gouvernementale.



FONDS DE SECOURS D'EXTRÊME URGENCE

Complément financier destiné aux victimes « sans ressource et ayant tout perdu » (assurés et non assurés) en cas de catastrophe de grande ampleur.



DIRECTION GÉNÉRALE DE LA SÉCURITÉ CIVILE ET DE LA GESTION DES CRISES