

OBSERVATOIRE DEPARTEMENTAL DE LA SECURITE ROUTIERE DE LA GUADELOUPE



Bilan du mois de Mai 2020

Avertissement : Les résultats présentés reposent sur un système de remontées rapides. Il s'agit de données provisoires.

Bilan mensuel	Accidents	Tués	Blessés	dont hospitalisés
MAI 2020	23	6	26	13
MAI 2019	25	2	37	17
Différence	-2	4	-11	-4
Evolution	-8,0%	+200,0%	-29,7%	-23,5%
du 1er Janv. Au 31 Mai				
2020 (provisoire)	134	16	158	68
2019	143	17	209	91
Différence	-9	-1	-51	-23
Evolution	-6,3%	-5,9%	-24,4%	-25,3%
Comparaison sur 12 mois en année glissante				
	Accidents	Tués	Blessés	dont hospitalisés
Juin 2019 à Mai 2020	349	46	410	186
Juin 2018 à Mai 2019	334	37	479	224
Différence	15	9	-69	-38
Evolution	+4,5%	+24,3%	-14,4%	-17,0%

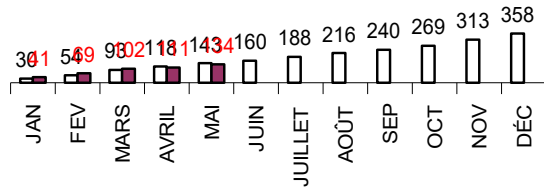
Classement par catégories d'usagers impliqués (tués)					
Âge moyen	39 ans	28 ans	50 ans	66 ans	46 ans
	VL	Usagers vulnérables			Total
		Motocyclettes	Vélo	Piétons	
Janvier	1	2	1	1	5
Février	0	0	0	1	1
Mars	1	1	1	1	4
Avril	0	0	0	0	0
Mai	5	0	0	1	6
Total	7	3	2	4	16

Le mois de mai 2020 a été catastrophique alors même qu'il a vraiment commencé le 11 mai, date de la fin du confinement sanitaire. (covid-19).

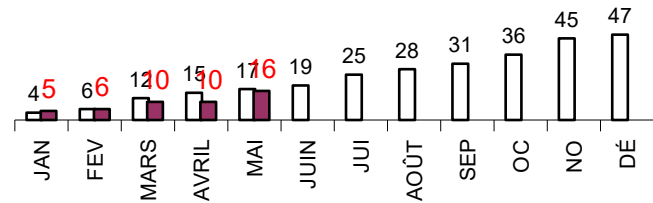
Les accidents corporels ont diminué de 8 % par rapport à 2019. Toutefois, le nombre de tués a augmenté de 200 % alors que le nombre de blessés a baissé de 29,7 %. Aussi, on peut déduire que les accidents corporels ont été moins nombreux mais trois fois plus mortels ce mois de mai 2020 par rapport à mai 2019. On observe une baisse de tous les indicateurs en cumulé (de janvier à mai 2020) par rapport à 2019.

Enfin, sur les 12 mois en année glissante, les indicateurs demeurent en hausse pour le nombre d'accidents (+ 4,5%) et le nombre de tués (+24,3%) mais baissent sensiblement quant au nombre de blessés (- 14,4 %) et au nombre de blessés hospitalisés de (-17 %) par rapport à la période précédente.

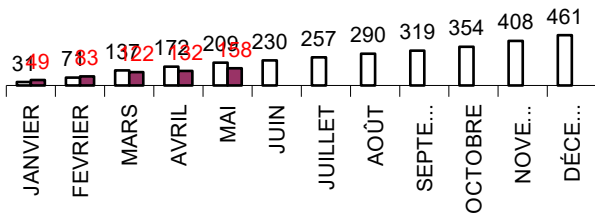
ACCIDENTS



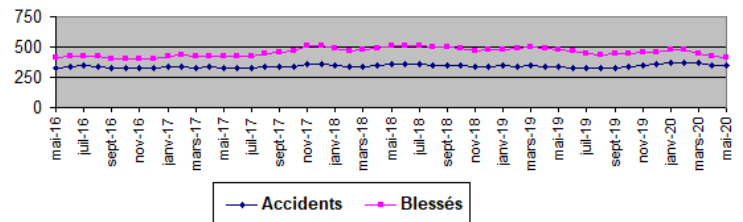
TUES



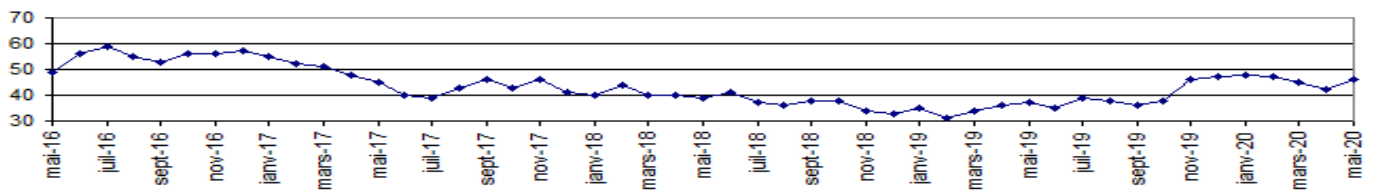
BLESSES



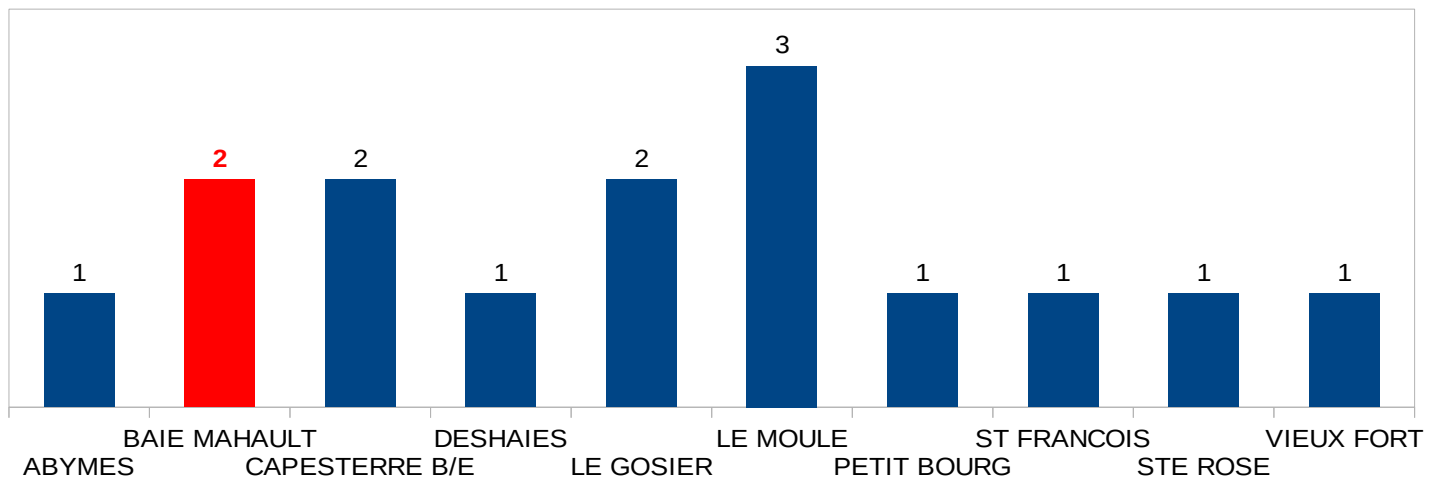
Evolution sur 12 mois glissants



Evolution sur 12 mois glissants du nombre de tués



Répartition des 15 accidents mortels par commune au 31 mai 2020



* en rouge : 2 accidents mortels dont 1 avec 2 tués

Parmi ces **16 tués**, on dénombre 7 en VL dont 2 passagers, 3 en moto dont 1 passagère, 2 en vélo et 4 piétons.
Les usagers vulnérables représentent 56 % des tués.

Direction de l'Environnement de l'Aménagement et du Logement (DEAL)
Cellule Départementale de la Sécurité Routière
Observatoire
Zone d'activités de Dothémare II
Bâtiment F "Kann'Opé"
97139 Les Abymes
Tél. : 05 90 60 40 56 Fax : 0590 22 08 99
www.guadeloupe.developpement-durable.gouv.fr
ftes.deal-guadeloupe@developpement-durable.gouv.fr