

OBSERVATOIRE DEPARTEMENTAL DE LA SECURITE ROUTIERE DE LA GUADELOUPE



SÉCURITÉ ROUTIÈRE

Bilan du mois de Septembre 2019

Avertissement : Les résultats présentés reposent sur un système de remontées rapides. Il s'agit de données provisoires.

Bilan mensuel	Accidents	Tués	Blessés	dont hospitalisés
SEPT. 2019	23	3	31	19
SEPT. 2018	19	5	22	9
Différence	4	-2	9	10
Evolution	+21.1%	-40.0%	+40.9%	+111.1%
du 1er Janv. au 30 Sept.				
2019 (provisoire)	230	31	298	147
2018	253	28	348	204
Différence	-23	3	-50	-57
Evolution	-9.1%	+10.7%	-14.4%	-27.9%
Comparaison sur 12 mois en année glissante				
	Accidents	Tués	Blessés	dont hospitalisés
Oct. 2018 à Sept. 2019	318	36	423	206
Oct. 2017 à Sept. 2018	349	38	496	275
Différence	-31	-2	-73	-69
Evolution	-8.9%	-5.3%	-14.7%	-25.1%

Classement par catégories d'usagers impliqués (tués)					
	VL	Usagers vulnérables			Total
		39 ans	44 ans	59 ans	
		Motocyclistes	Cyclomoteurs	Piétons	
Janvier	3	0	0	1	4
Février	2	0	0	0	2
Mars	2	1	1	2	6
Avril	2	1	0	0	3
Mai	0	0	1	1	2
Juin	1	0	0	1	2
Juillet	2	2	0	2	6
Août	1	2	0	0	3
Septembre	1	0	2	0	3
Total	14	6	4	7	31
	45%	19%	13%	23%	

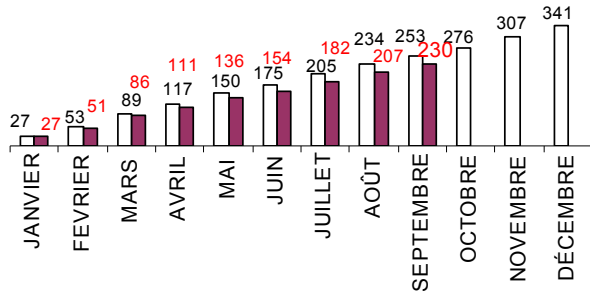
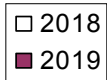
En septembre 2019, trois usagers dont deux cyclomotoristes sont décédés sur les routes de Guadeloupe.

Par rapport à 2018, ce sont deux personnes en moins, soit une baisse de 40 %. Tous les autres indicateurs sont en hausse à savoir le nombre d'accidents (+21,1 %) et le nombre de blessés (+40,9 %). Les blessés hospitalisés sont également en hausse de 111,1 %.

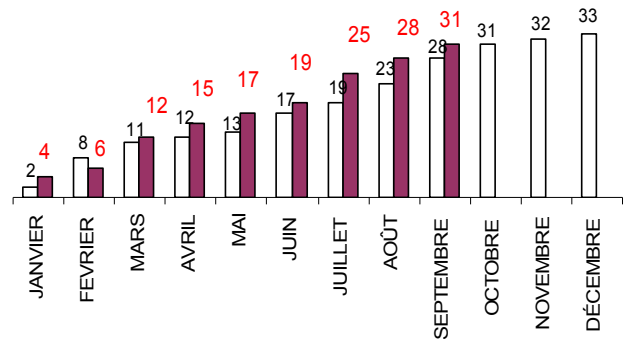
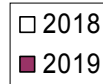
Depuis le début de l'année le nombre de tués a considérablement augmenté passant de 28 en 2018 à 31 en 2019, soit une évolution de 10,7 %.

S'agissant de la comparaison sur les douze mois en année glissante, tous les indicateurs sont en baisse, notamment le nombre de tués qui baisse de 5,3 % passant de 38 à 36 tués par rapport à la période précédente.

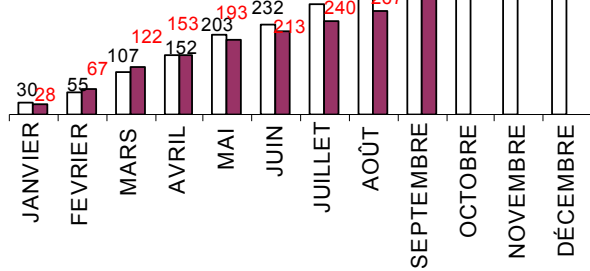
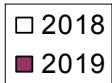
ACCIDENTS



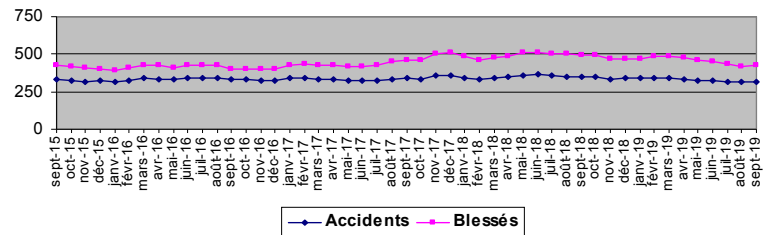
TUES



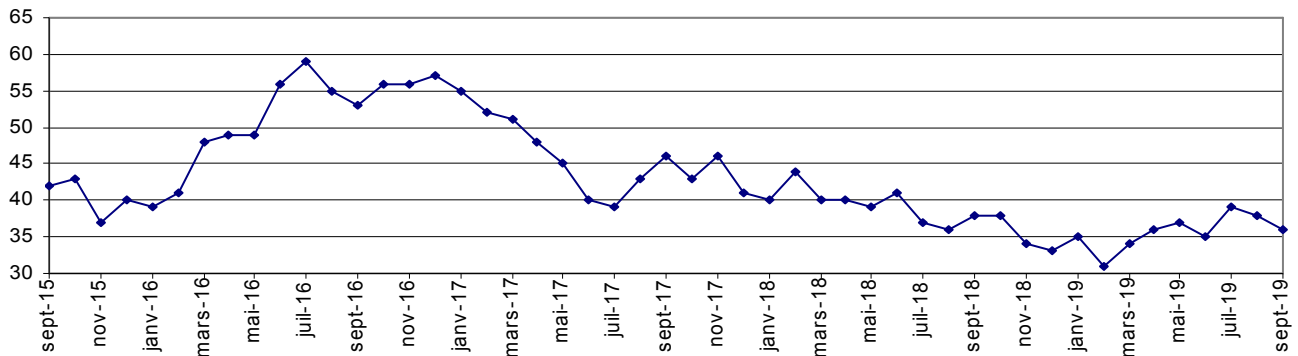
BLESSES



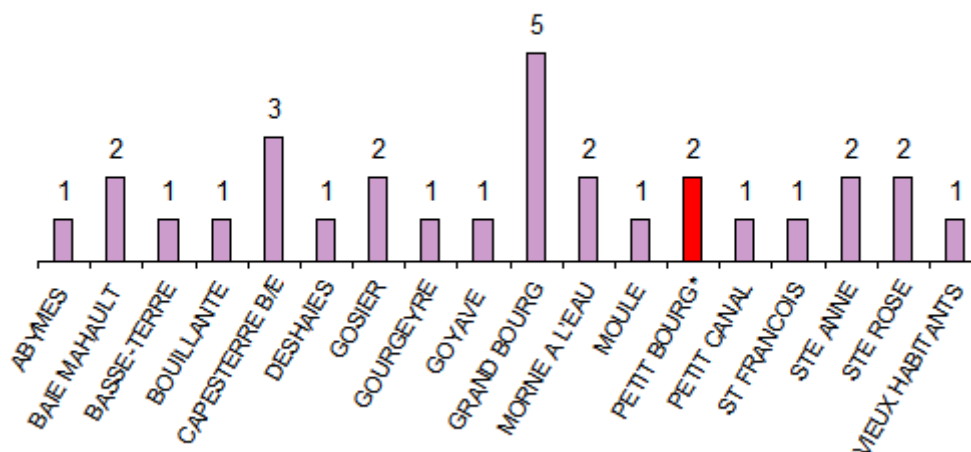
Evolution sur 12 mois glissants



Evolution sur 12 mois glissants du nombre de tués



Répartition du nombre d'accidents mortels par commune du 01 Janvier au 30 Septembre 2019



* dont un accident avec 2 tués

Parmi ces **31 tués**, on dénombre 14 en VL(dont 5 passagers) et 17 usagers vulnérables (6 en moto, 4 en cyclo et 7 piétons).

Les usagers vulnérables représentent 55 % des tués.

Direction de l'Environnement de l'Aménagement et du Logement (DEAL)
Cellule Départementale de la Sécurité Routière
Observatoire
Zone d'activités de Dothémare II
Bâtiment F "Kann'Opé"
97139 Les Abymes
Tél. : 05 90 60 40 56 Fax : 0590 22 08 99
www.guadeloupe.developpement-durable.gouv.fr
ftes.deal-guadeloupe@developpement-durable.gouv.fr