

OBSERVATOIRE DEPARTEMENTAL DE LA SECURITE ROUTIERE DE LA GUADELOUPE



Bilan du mois de Juillet 2019

Avertissement : Les résultats présentés reposent sur un système de remontées rapides. Il s'agit de données provisoires.

Bilan mensuel	Accidents	Tués	Blessés	dont hospitalisés
JUILLET 2019	28	6	27	16
JUILLET 2018	30	2	50	23
Différence	-2	4	-23	-7
Evolution	-6.7%	+200.0%	-46.0%	-30.4%
du 1er Janv. au 31 Juil.				
2019 (provisoire)	182	25	240	111
2018	205	19	282	160
Différence	-23	6	-42	-49
Evolution	-11.2%	+31.6%	-14.9%	-30.6%
Comparaison sur 12 mois en année glissante				
	Accidents	Tués	Blessés	dont hospitalisés
AOÛT 2018 à JUIL. 2019	318	39	431	205
AOÛT 2017 à JUIL. 2018	357	37	507	287
Différence	-39	2	-76	-82
Evolution	-10.9%	+5.4%	-15.0%	-28.6%

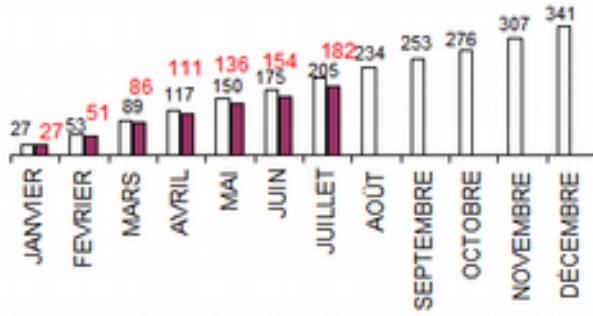
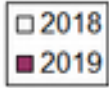
Classement par catégories d'usagers impliqués (tués)					
Âge moyen 31 ans		44 ans	50 ans	59 ans	46 ans
	VL	Usagers vulnérables			Total
		Motocyclistes	Cyclomoteurs	Piétons	
Janvier	3	0	0	1	4
Février	2	0	0	0	2
Mars	2	1	1	2	6
Avril	2	1	0	0	3
Mai	0	0	1	1	2
Juin	1	0	0	1	2
Juillet	2	2	0	2	6
Total	12	4	2	7	25
	48%	16%	8%	28%	

Le mois de juillet 2019 a été catastrophique. En effet, 6 personnes ont été tuées sur les routes de Guadeloupe. Ce sont 2 en véhicule léger, 2 en moto et 2 piétons. En juillet 2018, 2 usagers étaient tués. On assiste donc à une évolution du nombre de tués de 200 %.

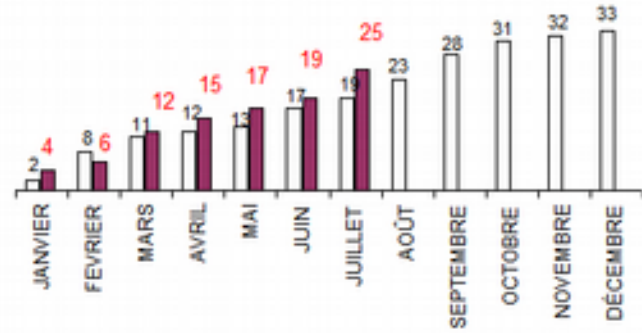
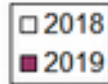
Paradoxalement, tous les autres indicateurs sont en baisse, à savoir les accidents (- 6,7 %) et les blessés (- 46 %). Depuis le début de l'année 2019, on enregistre 25 tués contre 19 en 2018 à la même période, soit une évolution de 31,6 % alors que le nombre d'accidents et de blessés demeurent en baisse, notamment le nombre de blessés hospitalisés qui diminue de 28,6 %.

Enfin, s'agissant de l'évolution sur 12 mois glissants, les indicateurs sont également en diminution à l'exception du nombre de tués qui passe de 37 à 39 soit une hausse de 5,4 %.

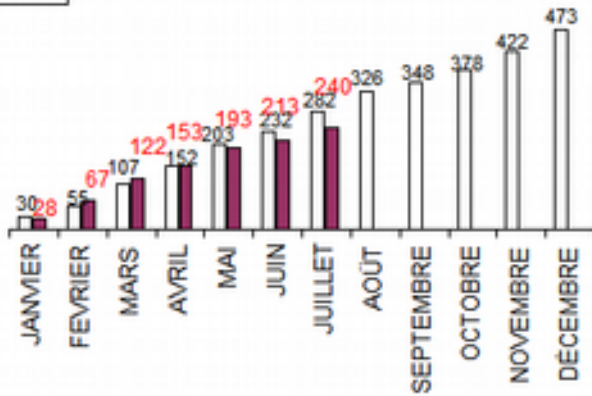
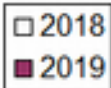
ACCIDENTS



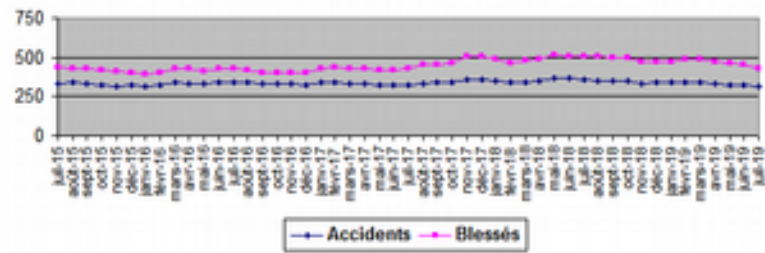
TUES



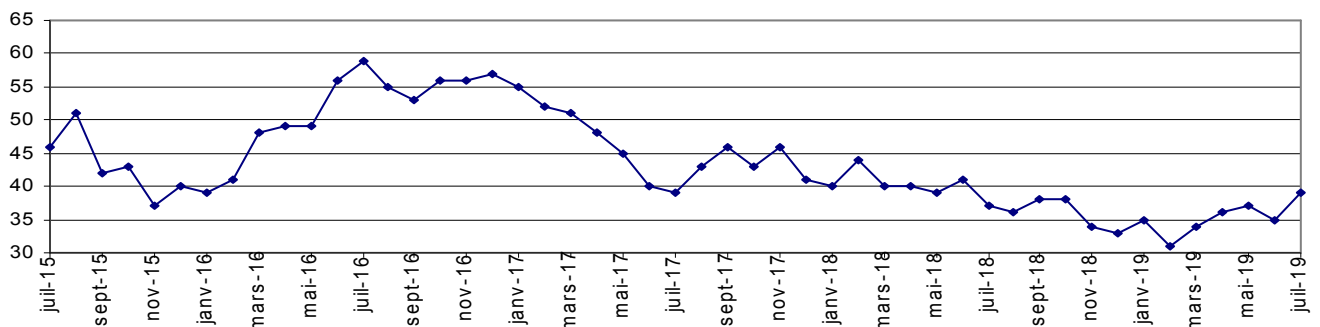
BLESSES



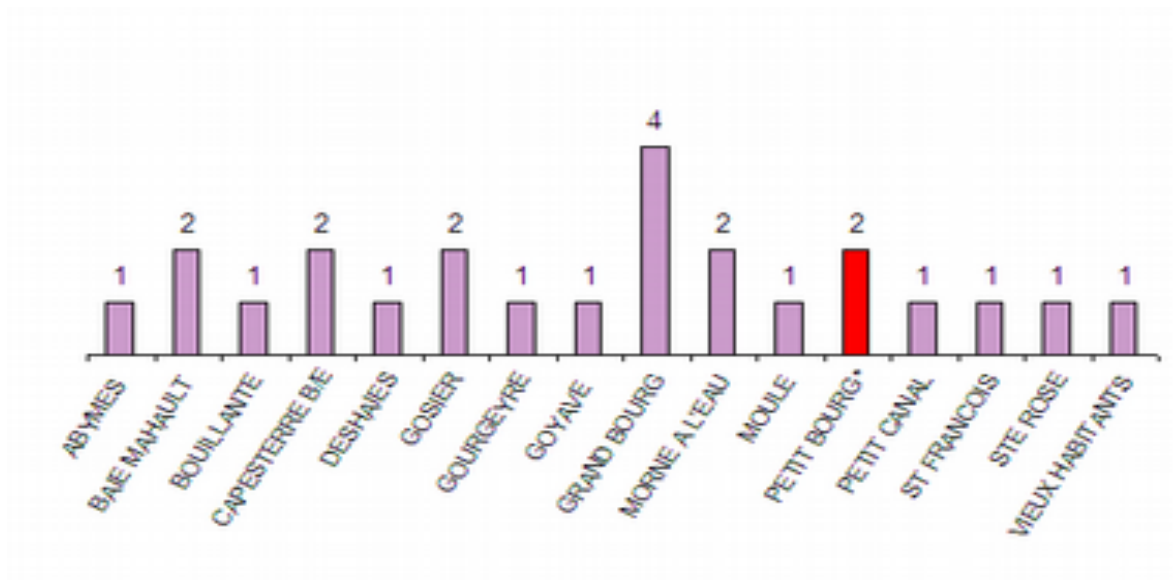
Evolution sur 12 mois glissants



Evolution sur 12 mois glissants du nombre de tués



Répartition du nombre d'accidents mortels par commune du 01 Janvier au 31 Juillet 2019



* dont un accident avec 2 tués

Parmi ces **25 tués**, on dénombre 12 en VL(dont 5 passagers) et 13 usagers vulnérables (4 en moto, 2 en cyclo et 7 piétons).

Les usagers vulnérables représentent 52 % des tués.

Direction de l'Environnement de l'Aménagement et du Logement (DEAL)
Cellule Départementale de la Sécurité Routière
Observatoire
Zone d'activités de Dothémare II
Bâtiment F "Kann'Opé"
97139 Les Abymes
Tél. : 05 90 60 40 56 Fax : 0590 22 08 99
www.guadeloupe.developpement-durable.gouv.fr
ftes.deal-guadeloupe@developpement-durable.gouv.fr