

OBSERVATOIRE DEPARTEMENTAL DE LA SECURITE ROUTIERE DE LA GUADELOUPE



Bilan du mois de Juin 2019

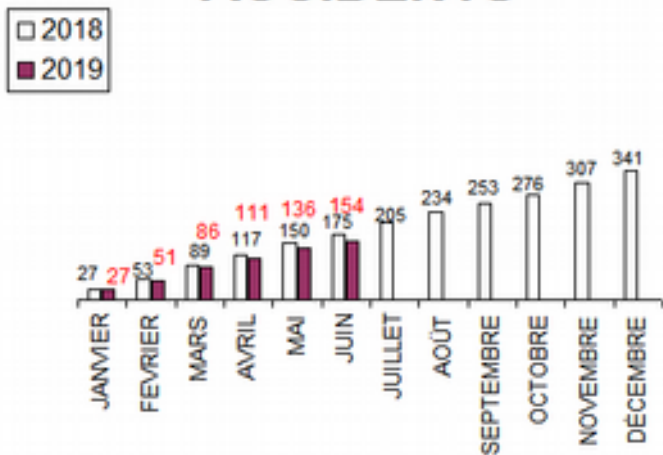
Avertissement : Les résultats présentés reposent sur un système de remontées rapides. Il s'agit de données provisoires.

Bilan mensuel	Accidents	Tués	Blessés	dont hospitalisés	
JUIN 2019	18	2	20	12	
JUIN 2018	25	4	29	16	
Différence	-7	-2	-9	-4	
Evolution	-28.0%	-50.0%	-31.0%	-25.0%	
du 1er Janv. au 30 Juin					
2019 (provisoire)	154	19	213	95	
2018	175	17	232	124	
Différence	-21	2	-19	-29	
Evolution	-12.0%	+11.8%	-8.2%	-23.4%	
Comparaison sur 12 mois en année glissante					
	Accidents	Tués	Blessés	dont hospitalisés	
JUIL. 2018 à JUIN 2019	320	35	454	212	
JUIL. 2017 à JUIN 2018	363	41	510	293	
Différence	-43	-6	-56	-81	
Evolution	-11.8%	-14.6%	-11.0%	-27.6%	
Classement par catégories d'usagers impliqués (tués)					
Âge moyen 29 ans 41 ans 50 ans 58 ans 45 ans					
	VL	Usagers vulnérables			Total
		Motocyclistes	Cyclomoteurs	Piétons	
Janvier	3	0	0	1	4
Février	2	0	0	0	2
Mars	2	1	1	2	6
Avril	2	1	0	0	3
Mai	0	0	1	1	2
Juin	1	0	0	1	2
Total	10	2	2	5	19
	53%	11%	11%	26%	

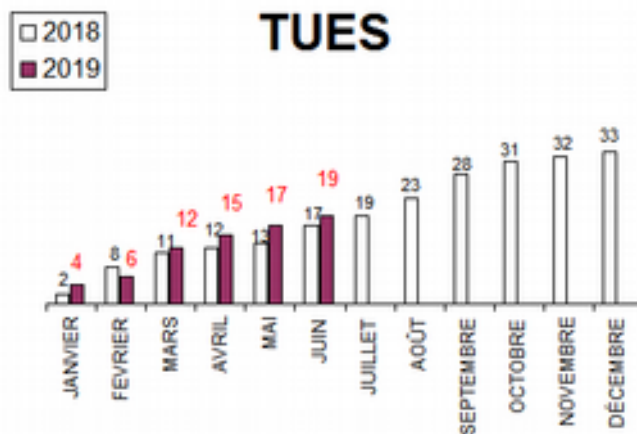
En juin 2019, deux personnes ont trouvé la mort sur les routes de Guadeloupe. Il s'agit d'un piéton et d'une jeune passagère en véhicule léger. En comparaison avec juin 2018, on dénombreait 4 tués, soit une baisse de 50 %. Les autres indicateurs sont également en baisse, les accidents de 28 % et les blessés de 31 %. Cependant, en cumulé, le nombre de tués est en hausse, enregistrant 19 contre 17 en 2018, soit une augmentation de 11,8 %. Mais, on observe une baisse de 12 % des accidents impliquant une baisse du nombre de blessés de 8,2 % notamment du nombre de blessés hospitalisés qui est de 23,4 %.

Enfin, s'agissant de l'évolution sur 12 mois glissants, les indicateurs sont également en diminution surtout le nombre de tués qui passe de 41 à 35 soit une baisse de 14,6%.

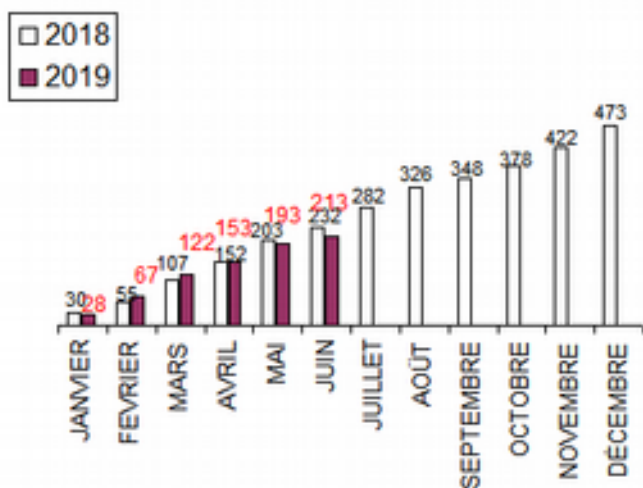
ACCIDENTS



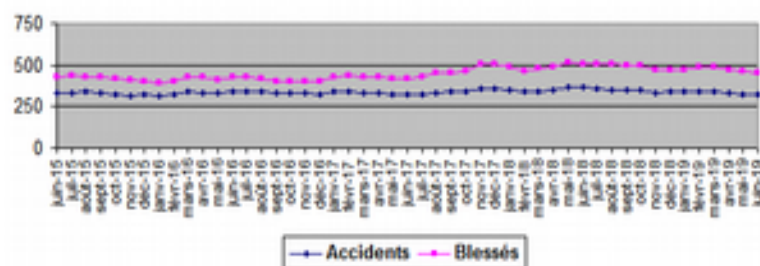
TUES



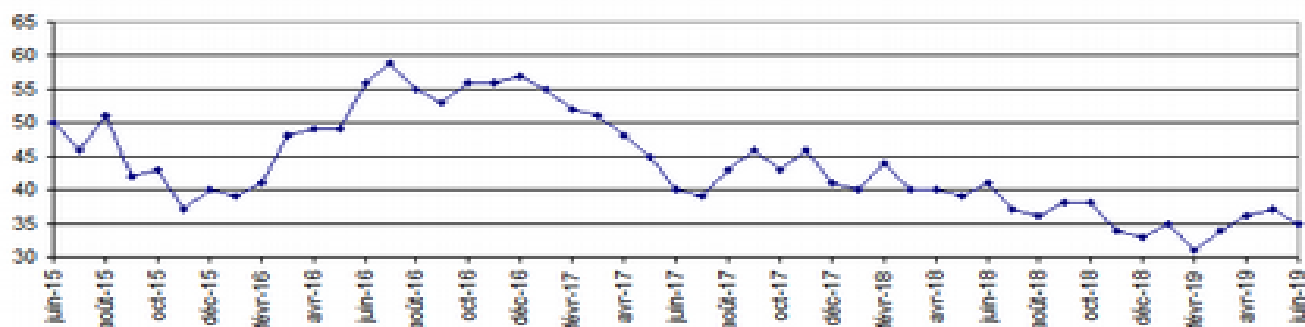
BLESSES



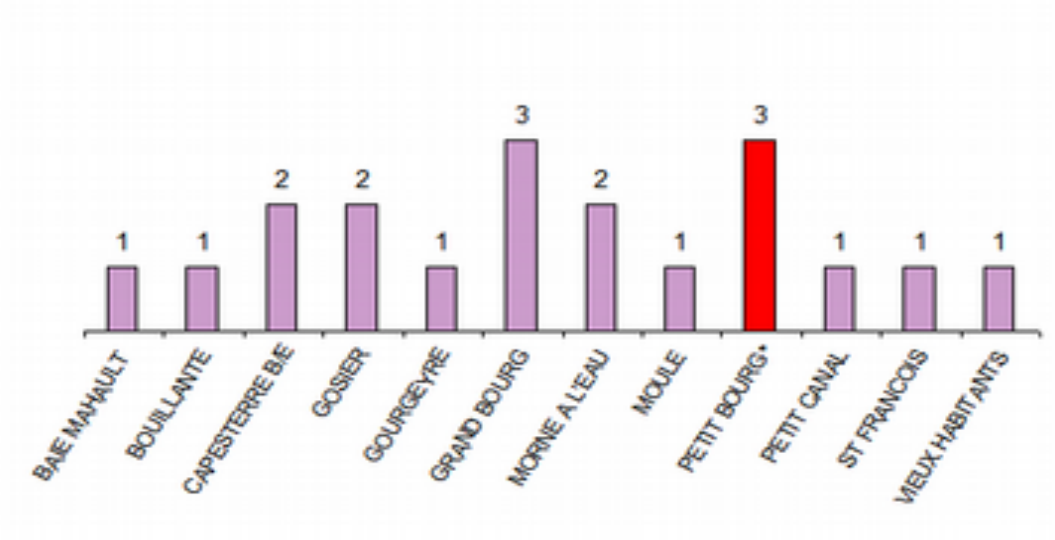
Evolution sur 12 mois glissants



Evolution sur 12 mois glissants du nombre de tués



Répartition du nombre d'accidents mortels par commune
du 01 Janvier au 30 Juin 2019



* dont un accident avec 2 tués

Parmi ces **19 tués**, on dénombre 10 en VL(dont 5 passagers) et 9 usagers vulnérables (2 en moto, 2 en cyclo et 5 piétons).

Les usagers vulnérables représentent 47 % des tués.

Direction de l'Environnement de l'Aménagement et du Logement (DEAL)
Cellule Départementale de la Sécurité Routière
Observatoire
Zone d'activités de Dothémare II
Bâtiment F "Kann'Opé"
97139 Les Abymes
Tél. : 05 90 60 40 56 Fax : 0590 22 08 99
www.guadeloupe.developpement-durable.gouv.fr
fites.deal-guadeloupe@developpement-durable.gouv.fr