

OBSERVATOIRE DEPARTEMENTAL DE LA SECURITE ROUTIERE DE LA GUADELOUPE



Bilan du mois de Janvier 2019

Avertissement : Les résultats présentés reposent sur un système de remontées rapides. Il s'agit de données provisoires.

Bilan mensuel	Accidents	Tués	Blessés	dont hospitalisés
JANV. 2019	27	4	28	15
JANV. 2018	32	2	37	23
Différence	-5	2	-9	-8
Evolution	-15.6%	+100.0%	-24.3%	-34.8%
du 1er Janv. au 31 Janv.				
2019 (provisoire)	27	4	28	15
2018	32	2	37	23
Différence	-5	2	-9	-8
Evolution	-15.6%	+100.0%	-24.3%	-34.8%
Comparaison sur 12 mois en année glissante				
	Accidents	Tués	Blessés	dont hospitalisés
Fév. 2018 à Janv. 2019	362	35	485	253
Fév. 2017 à Janv. 2018	350	40	497	288
Différence	12	-5	-12	-35
Evolution	+3.4%	-12.5%	-2.4%	-12.2%

Classement par catégories d'utilisateurs impliqués (tués)			
	VL	Piéton	Total
Janvier	3	1	4

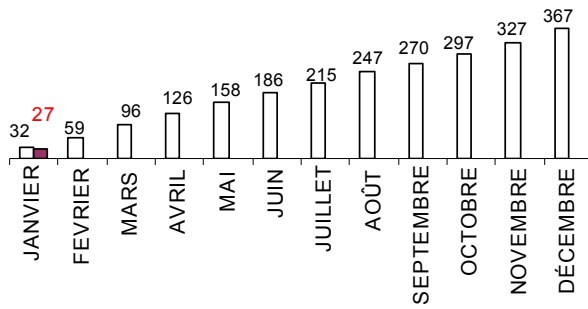
Le mois de janvier 2019 a été particulièrement meurtrier par rapport à 2018 : Quatre personnes sont décédées dont un bébé de 3 mois démunie de dispositif de sécurité en véhicule léger et 1 piéton.

En comparaison avec 2018, on constate que tous les indicateurs sont en baisse à l'exception du nombre de tués qui a doublé.

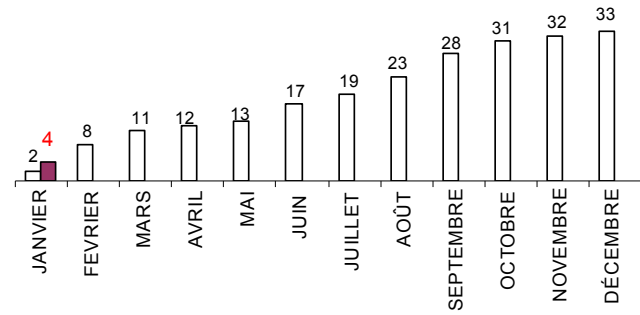
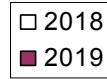
En cumulé, malgré une baisse de 15,6 % du nombre d'accidents et de 24,3 % du nombre de blessés, le nombre de tués a augmenté de 100 % par rapport à 2018 à la même période.

Néanmoins, la comparaison en année glissante fait ressortir une diminution du nombre de victimes (5 tués et 12 blessés de moins).

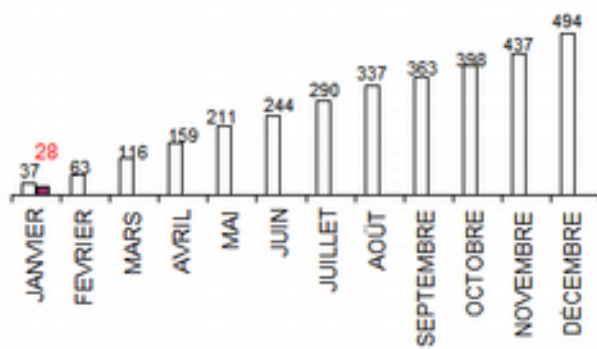
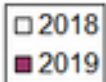
ACCIDENTS



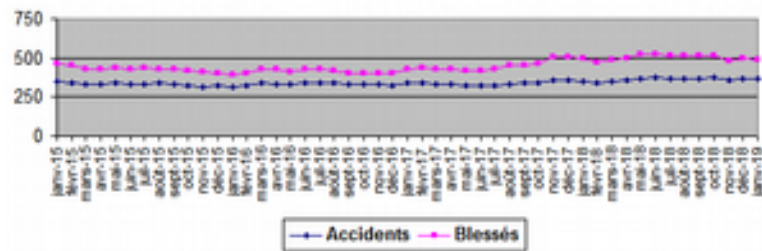
TUES



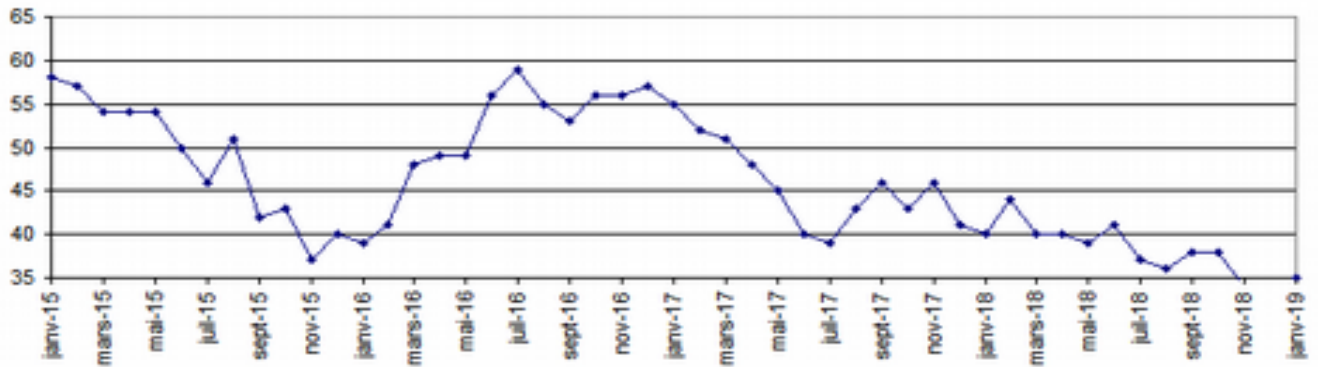
BLESSES



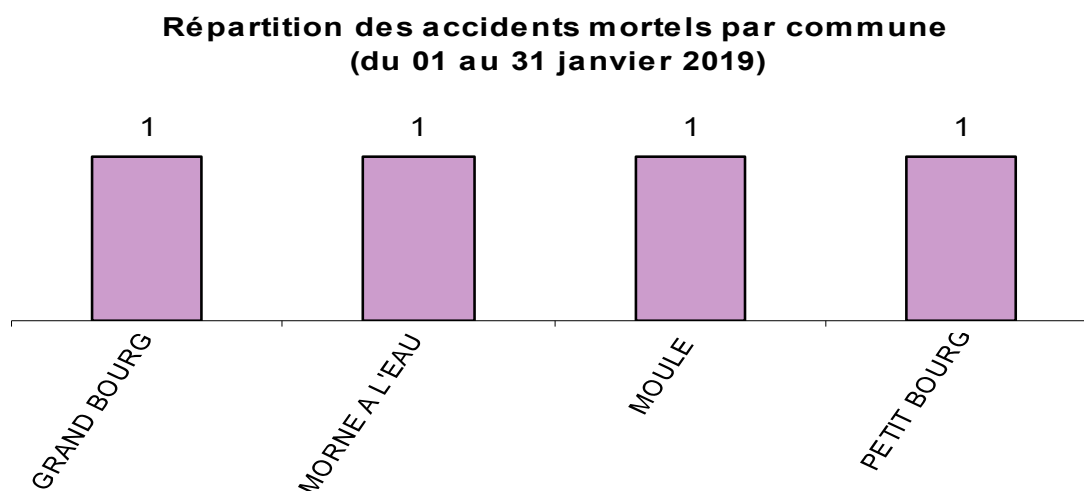
Evolution sur 12 mois glissants



Evolution sur 12 mois glissants du nombre de tués



Répartition du nombre d'accidents mortels par communes



Parmi ces **4 tués**, on dénombre 3 en VL (dont 2 passagers) et 1 usager vulnérable (1 piéton).
Les usagers vulnérables représentent 25 % des tués.

Direction de l'Environnement de l'Aménagement et du Logement (DEAL)
Cellule Départementale de la Sécurité Routière
Observatoire
Zone d'activités de Dothémare II
Bâtiment F "Kann'Opé"
97139 Les Abymes
Tél. : 05 90 60 40 56 Fax : 0590 22 08 99
www.guadeloupe.developpement-durable.gouv.fr
ftes.deal-guadeloupe@developpement-durable.gouv.fr