

OBSERVATOIRE DEPARTEMENTAL DE LA SECURITE ROUTIERE DE LA GUADELOUPE



Bilan du mois d'Octobre 2018

Avertissement : Les résultats présentés reposent sur un système de remontées rapides. Il s'agit de données provisoires.

Bilan mensuel	Accidents	Tués	Blessés	dont hospitalisés
OCT. 2018	26	3	32	12
OCT. 2017	21	3	33	24
Différence	5	0	-1	-12
Evolution	+23.8%	+0.0%	-3.0%	-50.0%
du 1er Janv. au 31 Oct.				
2018 (provisoire)	296	31	395	216
2017	282	34	394	229
Différence	14	-3	1	-13
Evolution	+5.0%	-8.8%	+0.3%	-5.7%
Comparaison sur 12 mois en année glissante				
	Accidents	Tués	Blessés	dont hospitalisés
Nov. 2017 à Oct. 2018	371	38	510	277
Nov. 2016 à Oct. 2017	336	43	464	272
Différence	35	-5	46	5
Evolution	+10.4%	-11.6%	+9.9%	+1.8%

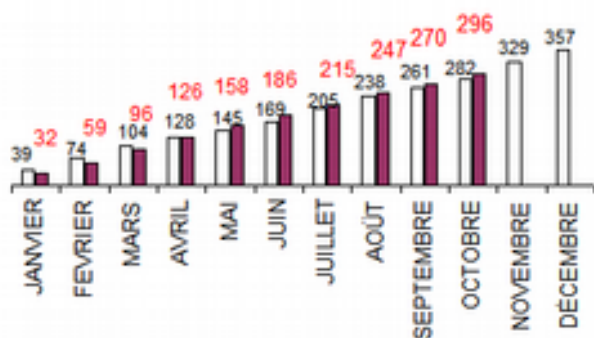
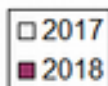
Classement par catégories d'usagers impliqués (tués)						
Âge moyen	37 ans	32 ans	34 ans	14 ans	37 ans	31 ans
	VL	Usagers vulnérables				Total
		Motocyclettes	Cyclomoteurs	Véto	Pétons	
Janvier	1	0	0	1	0	2
Février	1	2	2	0	1	6
Mars	1	2	0	0	0	3
Avril	0	0	0	0	1	1
Mai	1	0	0	0	0	1
Juin	2	1	1	0	0	4
Juillet	0	0	0	0	2	2
Août	2	0	0	0	2	4
Septembre	0	3	0	0	2	5
Octobre	1	2	0	0	0	3
Total	9	10	3	1	8	31

Par rapport à octobre 2017, 5 accidents de plus sont recensés (en Guadeloupe) en octobre 2018. La gravité de 26 accidents survenus est, de fait, moins forte car le nombre de victimes diminue avec 50% de blessés hospitalisés en moins. Comme en octobre 2017, 3 personnes sont décédées ce mois-ci : ce sont deux motards et un senior en véhicule léger.

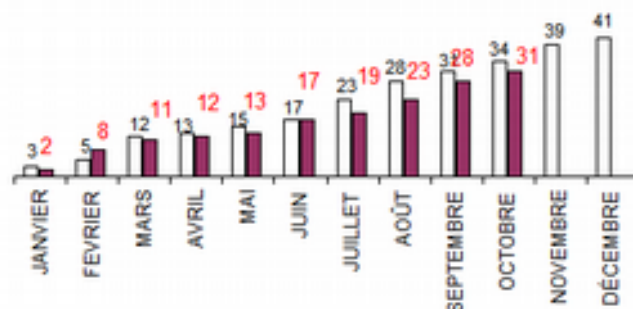
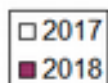
L'analyse sur les 10 premiers mois de 2017 et 2018 est la même que celle des 2 mois d'octobre : les accidents ont augmenté (+5%) mais sont moins graves au vu du nombre de victimes en baisse : 3 tués et 13 blessés hospitalisés de moins.

L'âge moyen des 31 tués de 2018 est 31 ans.

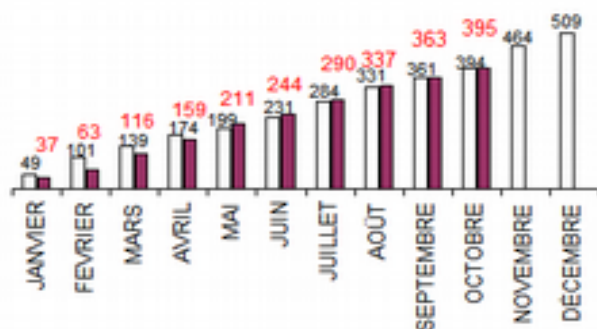
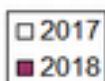
ACCIDENTS



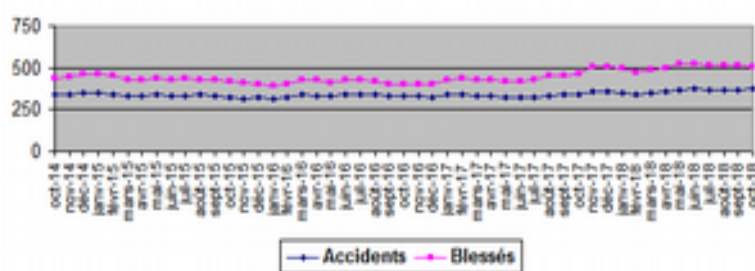
TUES



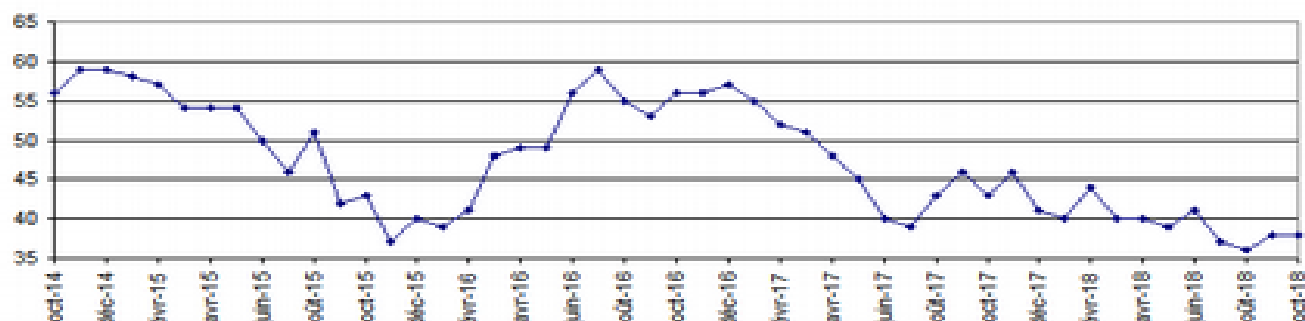
BLESSES



Evolution sur 12 mois glissants

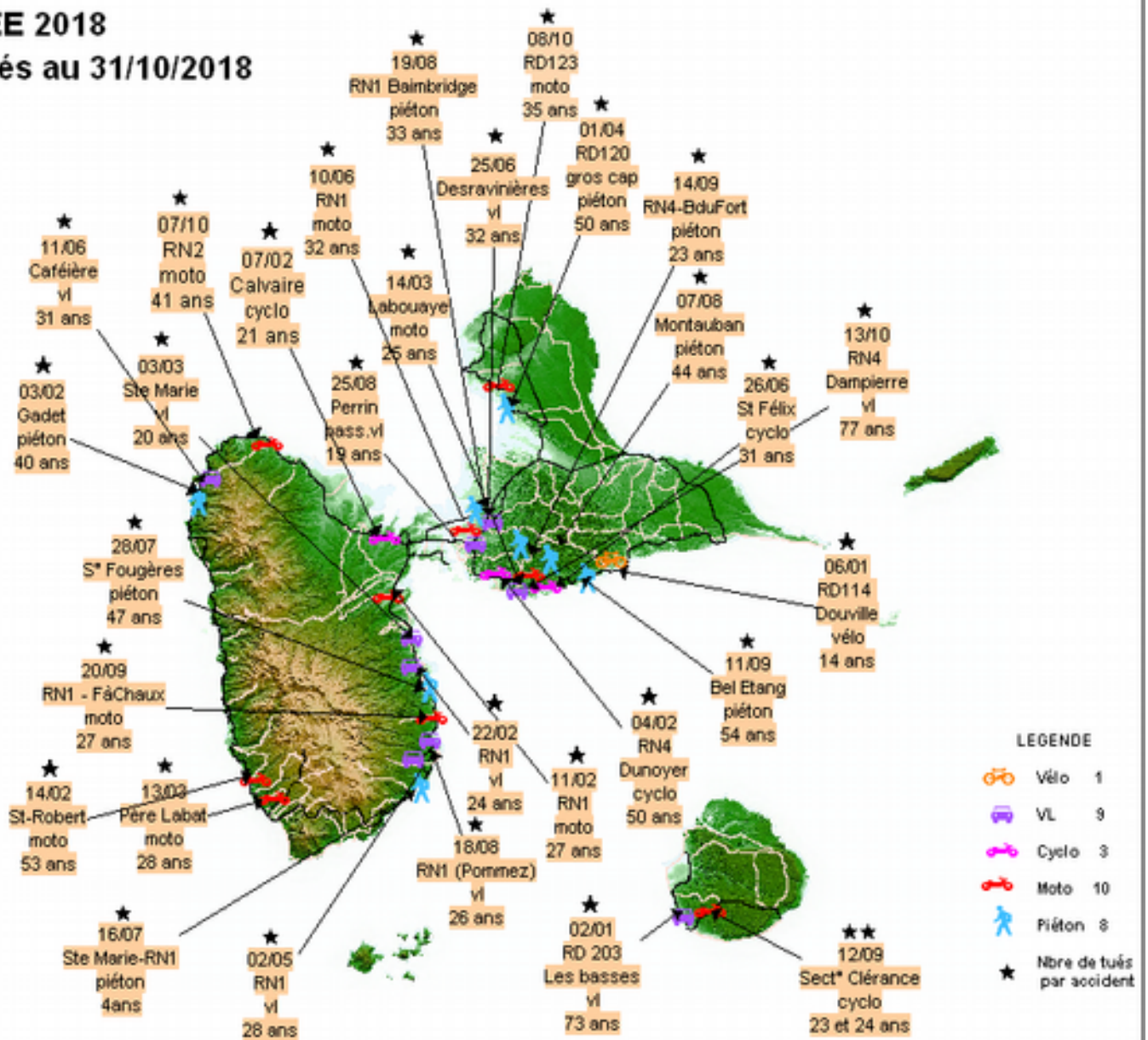


Evolution sur 12 mois glissants du nombre de tués



La diminution du nombre des tués sur les 12 mois glissants tend à se confirmer : 6 tués de moins (-11.6%). Néanmoins, le nombre d'accidents a augmenté de 10 % avec 35 accidents recensés en plus sur la période.

ANNEE 2018 31 tués au 31/10/2018



Parmi ces **31 tués**, nous avons 9 en VL et 22 usagers vulnérables dont 10 en moto, 3 en cyclo, 1 en vélo et 8 piétons. **Les usagers vulnérables représentent 71 % des tués.** S'agissant des 2 roues motorisés, ils représentent 32 % des tués.

Direction de l'Environnement de l'Aménagement et du Logement (DEAL)
Cellule Départementale de la Sécurité Routière
Observatoire
Zone d'activités de Dothémare II
Bâtiment F "Kann'Opé"
97139 Les Abymes
Tél. : 05 90 60 40 56 Fax : 0590 22 08 99
www.guadeloupe.developpement-durable.gouv.fr
fites.deal-guadeloupe@developpement-durable.gouv.fr