

OBSERVATOIRE DEPARTEMENTAL DE LA SECURITE ROUTIERE DE LA GUADELOUPE



Bilan du mois de Septembre 2018

Avertissement : Les résultats présentés reposent sur un système de remontées rapides. Il s'agit de données provisoires.

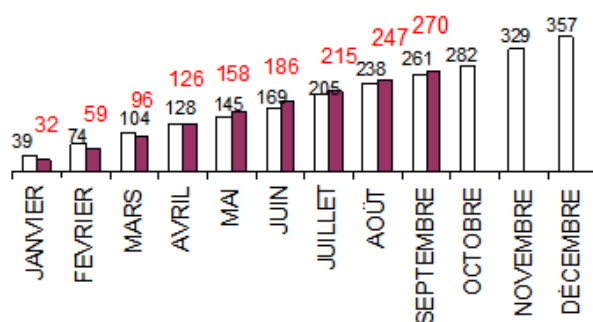
Bilan mensuel	Accidents	Tués	Blessés	dont hospitalisés
SEPT. 2018	23	5	26	11
SEPT. 2017	23	3	30	18
Différence	0	2	-4	-7
Evolution	+0.0%	+66.7%	-13.3%	-38.9%
du 1er Janv. au 30 Sept.				
2018 (provisoire)	270	28	363	204
2017	261	31	361	205
Différence	9	-3	2	-1
Evolution	+3.4%	-9.7%	+0.6%	-0.5%
Comparaison sur 12 mois en année glissante				
	Accidents	Tués	Blessés	dont hospitalisés
Oct. 2017 à Sept. 2018	366	38	511	289
Oct. 2016 à Sept. 2017	339	46	456	268
Différence	27	-8	55	21
Evolution	+8.0%	-17.4%	+12.1%	+7.8%

Classement par catégories d'usagers impliqués (tués)						
Âge moyen	32 ans	30 ans	34 ans	14 ans	37 ans	29 ans
	VL	Usagers vulnérables				Total
		Motocyclettes	Cyclomoteurs	Vélo	Piétons	
Janvier	1	0	0	1	0	2
Février	1	2	2	0	1	6
Mars	1	2	0	0	0	3
Avril	0	0	0	0	1	1
Mai	1	0	0	0	0	1
Juin	2	1	1	0	0	4
Juillet	0	0	0	0	2	2
Août	2	0	0	0	2	4
Septembre	0	3	0	0	2	5
Total	8	8	3	1	8	28

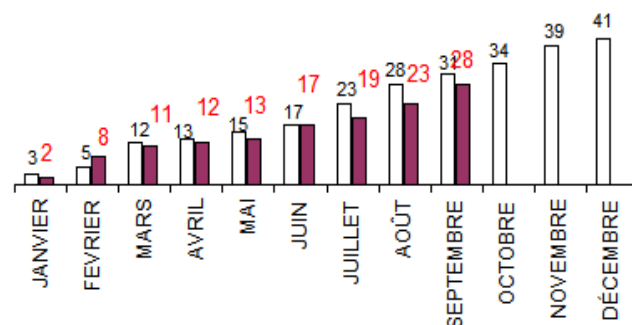
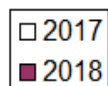
En septembre 2018, le nombre d'accidents n'a pas évolué par rapport au mois de septembre 2017, toutefois, le nombre de tués a augmenté de 66,7%. En effet, on a dénombré 5 tués dont 3 usagers à motocyclette et 2 piétons. Notons que depuis juillet, 2 piétons sont décédés par mois sur les routes de Guadeloupe.

S'agissant des blessés, leur nombre a baissé de 13,3% et plus particulièrement les blessés hospitalisés qui ont diminué de 38,9%. En cumulé, malgré une augmentation du nombre d'accidents de 3,4%, le nombre de tués est en baisse de 9,7%, ainsi que le nombre de blessés hospitalisés qui enregistre une légère baisse (-0,5%) par rapport à la même période en 2017.

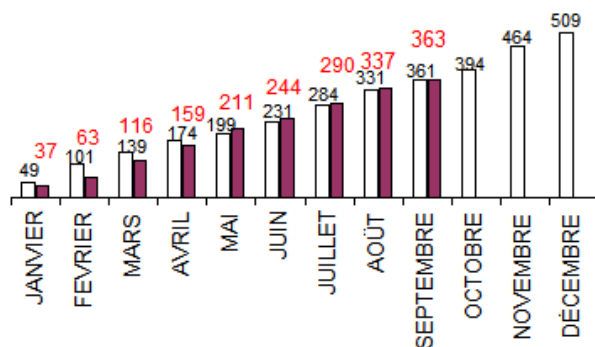
ACCIDENTS



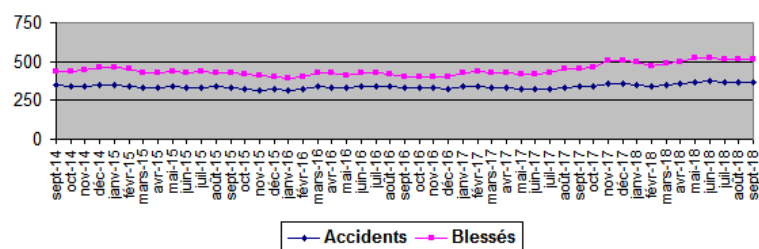
TUES



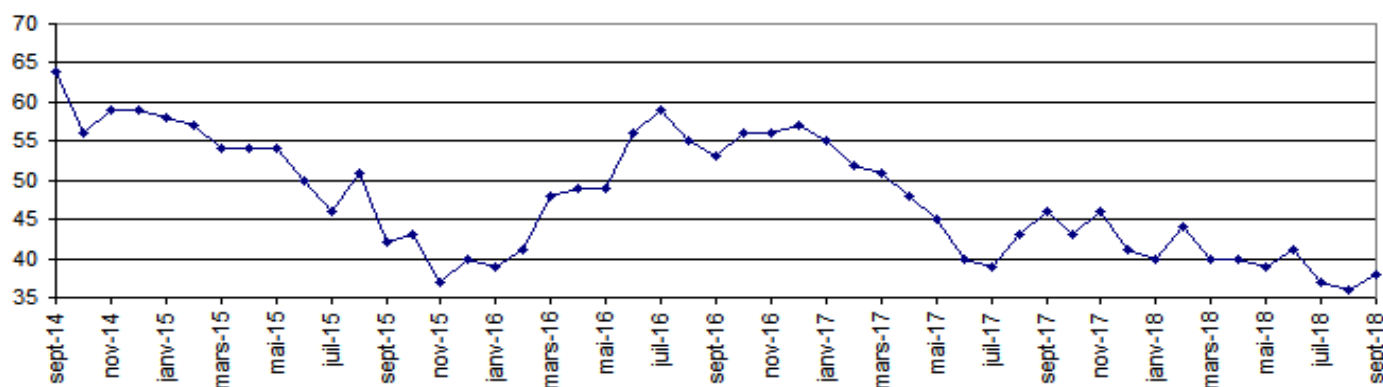
BLESSES



Evolution sur 12 mois glissants



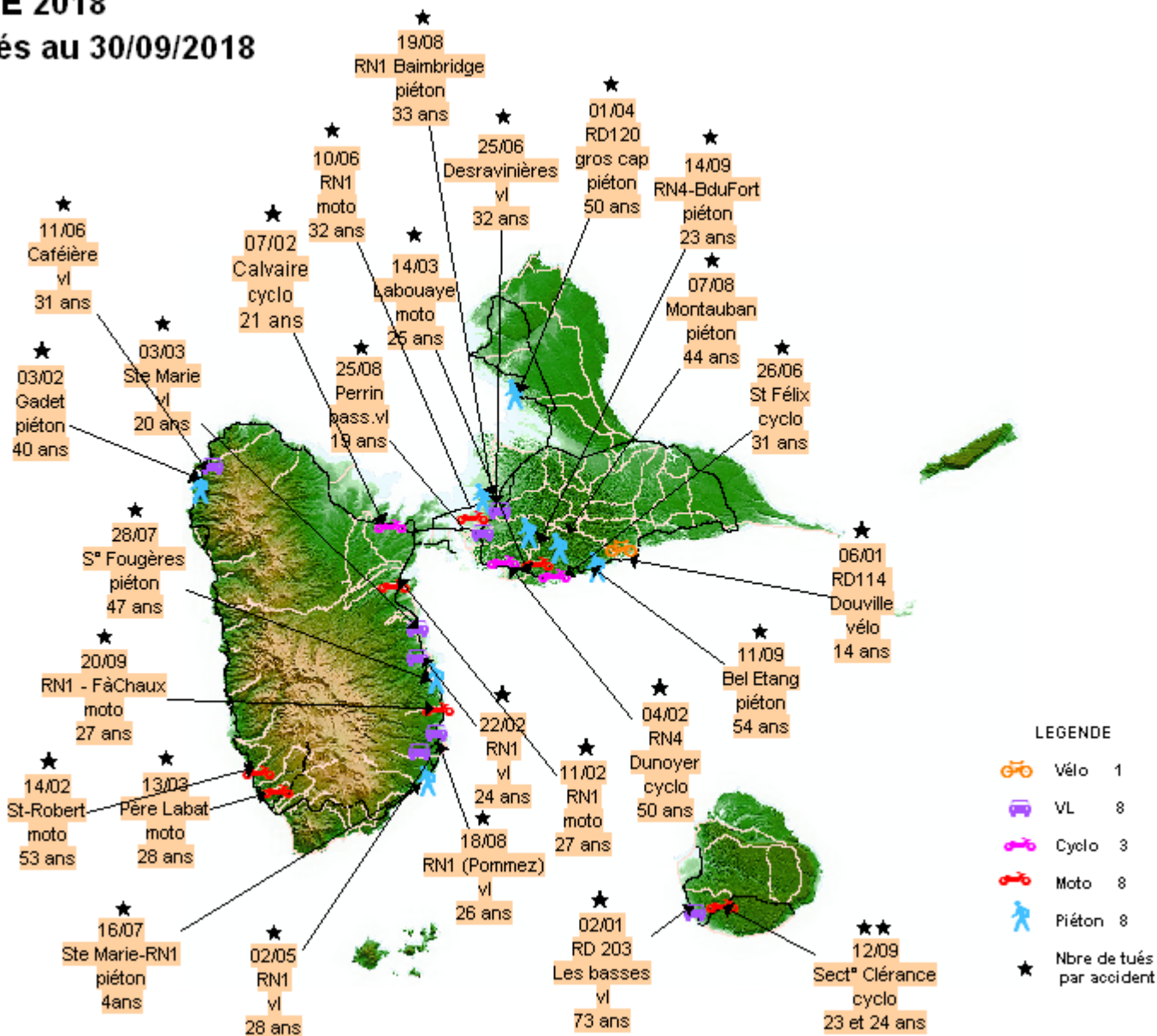
Evolution sur 12 mois glissants du nombre de tués



Le nombre de tués sur les douze mois glissants continue sa diminution passant de 46 à 38 soit une diminution de 17,4 % malgré une évolution du nombre d'accidents de 8%, soit 27 accidents de plus que la période précédente.

ANNEE 2018

28 tués au 30/09/2018



Parmi ces **28 tués**, nous avons 8 en VL et 20 usagers vulnérables dont 8 en moto, 3 en cyclo, 1 en vélo et 8 piétons. **Les usagers vulnérables représentent 71 % des tués.**
 S'agissant des 2 roues motorisés, ils représentent 39 % des tués.

Direction de l'Environnement de l'Aménagement et du Logement (DEAL)
 Cellule Départementale de la Sécurité Routière
 Observatoire
 Zone d'activités de Dothémare II
 Bâtiment F "Kann'Opé"
 97139 Les Abymes
 Tél. : 05 90 60 40 56 Fax : 0590 22 08 99
www.guadeloupe.developpement-durable.gouv.fr
ftes.deal-guadeloupe@developpement-durable.gouv.fr