

# OBSERVATOIRE DEPARTEMENTAL DE LA SECURITE ROUTIERE DE LA GUADELOUPE



## Bilan du mois de Juin 2018

**Avertissement :** Les résultats présentés reposent sur un système de remontées rapides. Il s'agit de données provisoires.

Bilan mensuel	Accidents	Tués	Blessés	dont hospitalisés
<b>JUIN 2018</b>	28	3	34	22
<b>JUIN 2017</b>	24	2	32	23
<b>Différence</b>	4	1	2	-1
<b>Evolution</b>	+16.7%	+50.0%	+6.3%	-4.3%
du 1er Janv. au 30 Juin				
<b>2018 (provisoire)</b>	186	<b>16</b>	245	142
<b>2017</b>	169	17	231	129
<b>Différence</b>	17	-1	14	13
<b>Evolution</b>	+10.1%	-5.9%	+6.1%	+10.1%
<b>Comparaison sur 12 mois en année glissante</b>				
	Accidents	Tués	Blessés	dont hospitalisés
<b>Juillet 2017 à Juin 2018</b>	374	40	523	303
<b>Juillet 2016 à Juin 2017</b>	321	40	420	247
<b>Différence</b>	53	0	103	56
<b>Evolution</b>	+16.5%	+0.0%	+24.5%	+22.7%

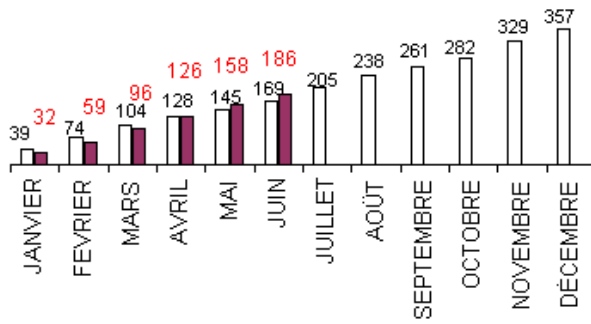
Classement par catégories d'usagers impliqués (tués)						
Âge moyen	35 ans	33 ans	36 ans	14 ans	45 ans	33 ans
	VL	Usagers vulnérables				Total
		Motocyclettes	Cyclomoteurs	Vélo	Piétons	
Janvier	1	0	0	1	0	2
Février	1	2	2	0	1	6
Mars	1	2	0	0	0	3
Avril	0	0	0	0	1	1
Mai	1	0	0	0	0	1
Juin	2	1	0	0	0	3
<b>Total</b>	6	5	2	1	2	<b>16</b>

Le mois de juin 2018 est marqué par le décès de 3 usagers dont 2 sans leur équipement de sécurité (casque ou ceinture). Avec 2 tués en juin 2017, on note une évolution de 50 %.

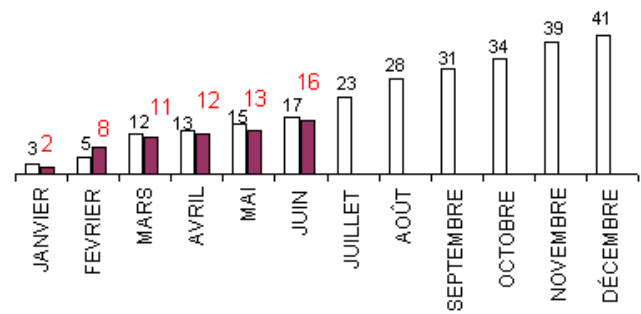
Aussi, tous les indicateurs sont en hausse à l'exception du nombre de blessés hospitalisés qui connaît une baisse de 4,3 %.

Sur ce premier semestre, le nombre de tués baisse sensiblement passant de 17 en 2017 à 16 en 2018 malgré une augmentation des accidents et des blessés. Enfin, la comparaison sur les 12 mois glissants démontre une évolution du nombre d'accidents (+16,5 %) et du nombre de blessés (+24,5%) alors même que le nombre de tués demeure identique.

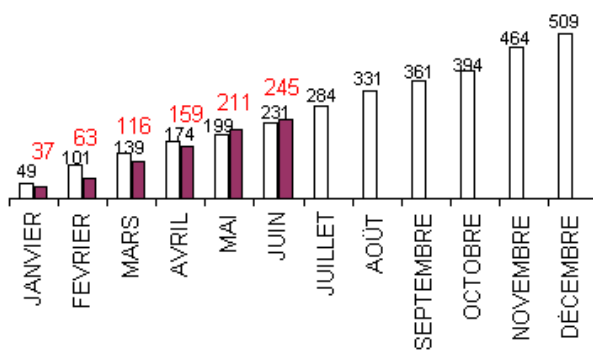
# ACCIDENTS



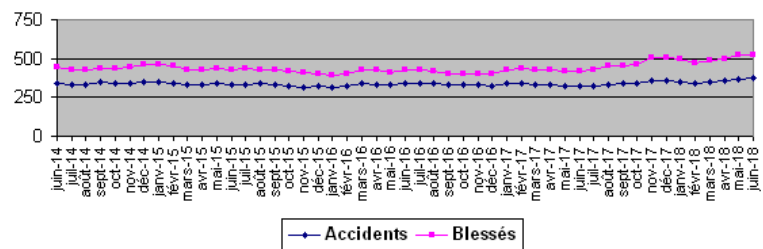
# TUES



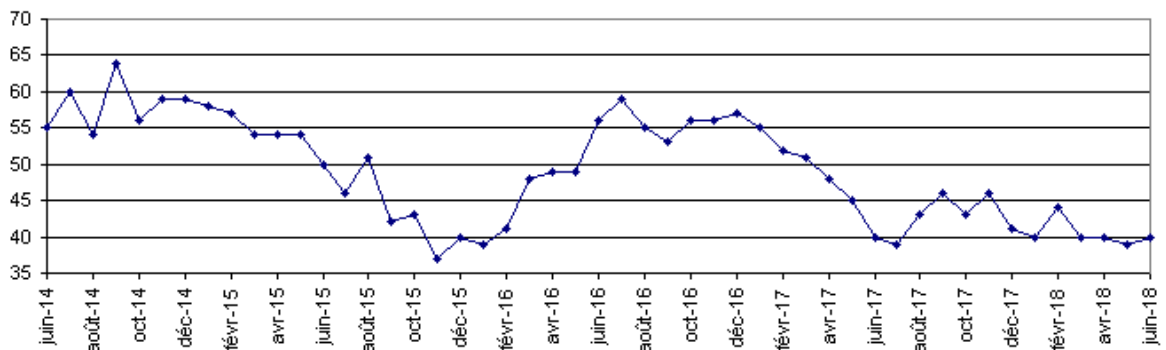
# BLESSES



Evolution sur 12 mois glissants

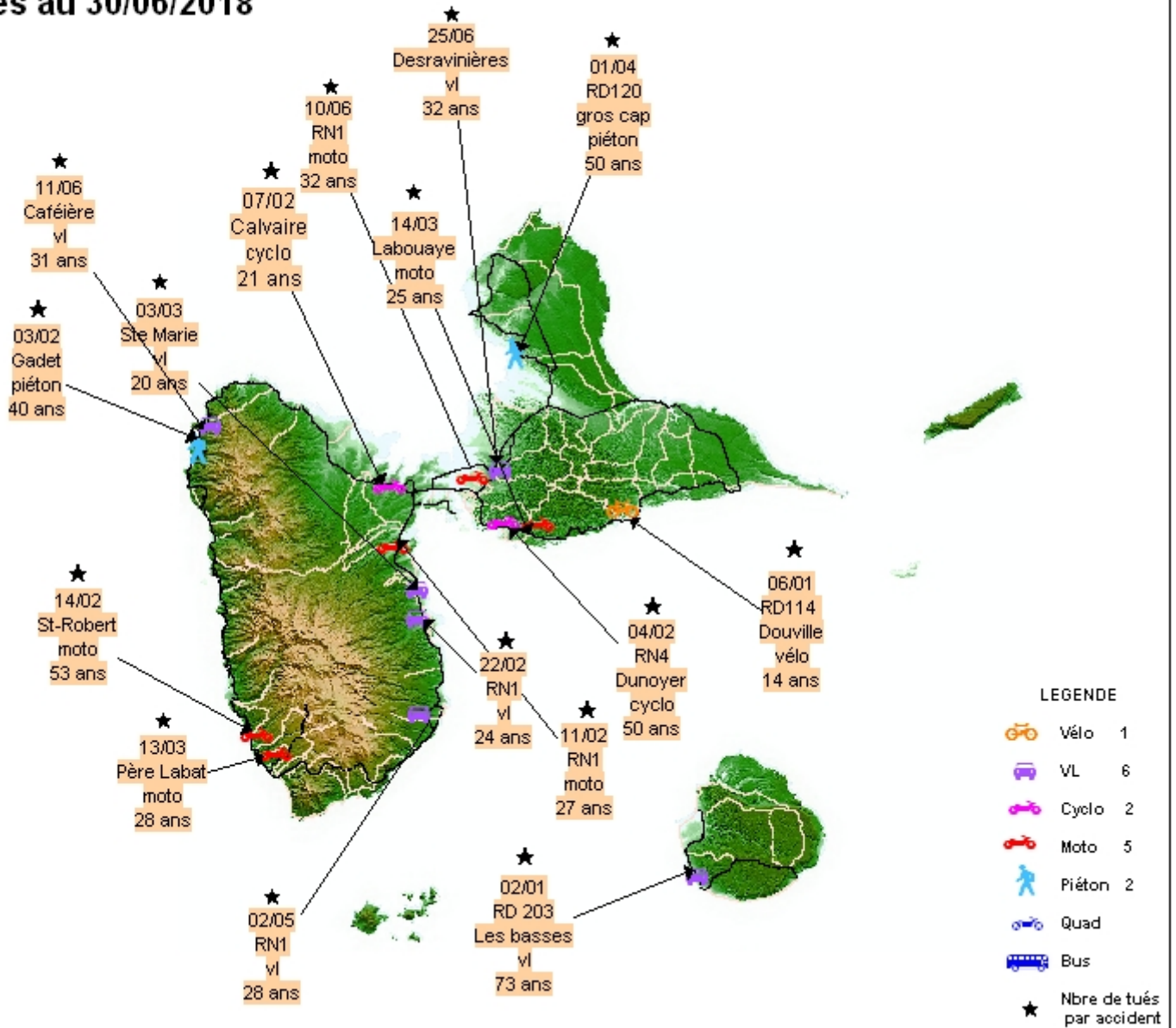


Evolution sur 12 mois glissants du nombre de tués



# ANNEE 2018

16 tués au 30/06/2018



Direction de l'Environnement de l'Aménagement et du Logement (DEAL)  
Cellule Départementale de la Sécurité Routière  
Observatoire  
Zone d'activités de Dothémare II  
Bâtiment F "Kann'Opé"  
97139 Les Abymes  
Tél. : 05 90 60 40 56 Fax : 0590 22 08 99  
[www.guadeloupe.developpement-durable.gouv.fr](http://www.guadeloupe.developpement-durable.gouv.fr)  
[ftes.deal-guadeloupe@developpement-durable.gouv.fr](mailto:ftes.deal-guadeloupe@developpement-durable.gouv.fr)