

OBSERVATOIRE DEPARTEMENTAL DE LA SECURITE ROUTIERE DE LA GUADELOUPE



SÉCURITÉ
ROUTIÈRE

Bilan du mois de Mars 2018

Avertissement : Les résultats présentés reposent sur un système de remontées rapides. Il s'agit de données provisoires.

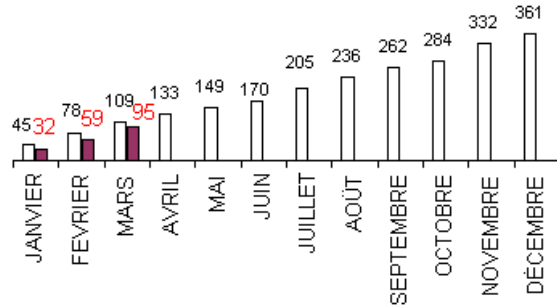
Bilan mensuel	Accidents	Tués	Blessés	dont hospitalisés
MARS 2018	36	3	49	27
MARS 2017	31	7	38	17
Différence	5	-4	11	10
Evolution	+16.1%	-57.1%	+28.9%	+58.8%
du 1er Janv. au 31 Mars				
2018 (provisoire)	95	11	112	69
2017	109	12	141	91
Différence	-14	-1	-29	-22
Evolution	-12.8%	-8.3%	-20.6%	-24.2%
Comparaison sur 12 mois en année glissante				
	Accidents	Tués	Blessés	dont hospitalisés
Avril 2017 à Mars 2018	347	40	480	279
Avril 2016 à Mars 2017	335	51	425	238
Différence	12	-11	55	41
Evolution	+3.6%	-21.6%	+12.9%	+17.2%

Classement par catégories d'usagers impliqués (tués)						
Âge moyen	39 ans	33 ans	36 ans	14 ans	40 ans	32 ans
	VL	Motocyclettes	Cyclomoteurs	Vélo	Piétons	Total
Janvier	1	0	0	1	0	2
Février	1	2	2	0	1	6
Mars	1	2	0	0	0	3
Total	3	4	2	1	1	11
	27%	37%	18%	9%	9%	

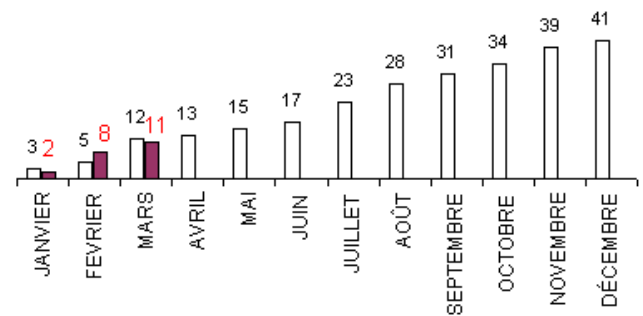
Ce mois de mars, 3 personnes ont été tuées sur les routes de Guadeloupe. Ce sont 4 personnes de moins qu'en mars 2017, lequel enregistrait 7 tués. Cependant, tous les autres indicateurs sont en hausse à savoir le nombre d'accidents (+16,1 %) et le nombre de blessés de (+28,9 %).

Paradoxalement, en cumulé, on relève une baisse de tous les indicateurs par rapport à 2017 à la même période : la baisse sensible du nombre de tués est de 8,3 % soit 1 tué de moins. Enfin, les usagers vulnérables représentent 72 % des tués dont 50 % sont en deux-roues motorisés.

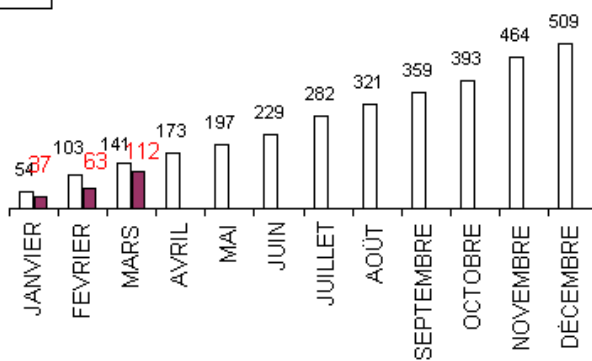
ACCIDENTS



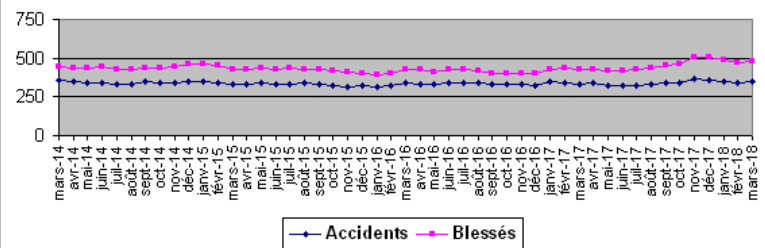
TUES



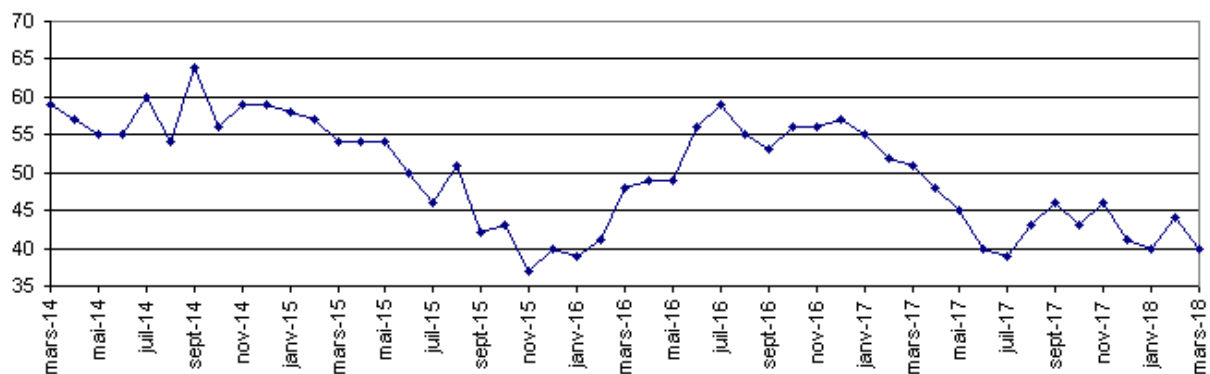
BLESSES



Evolution sur 12 mois glissants

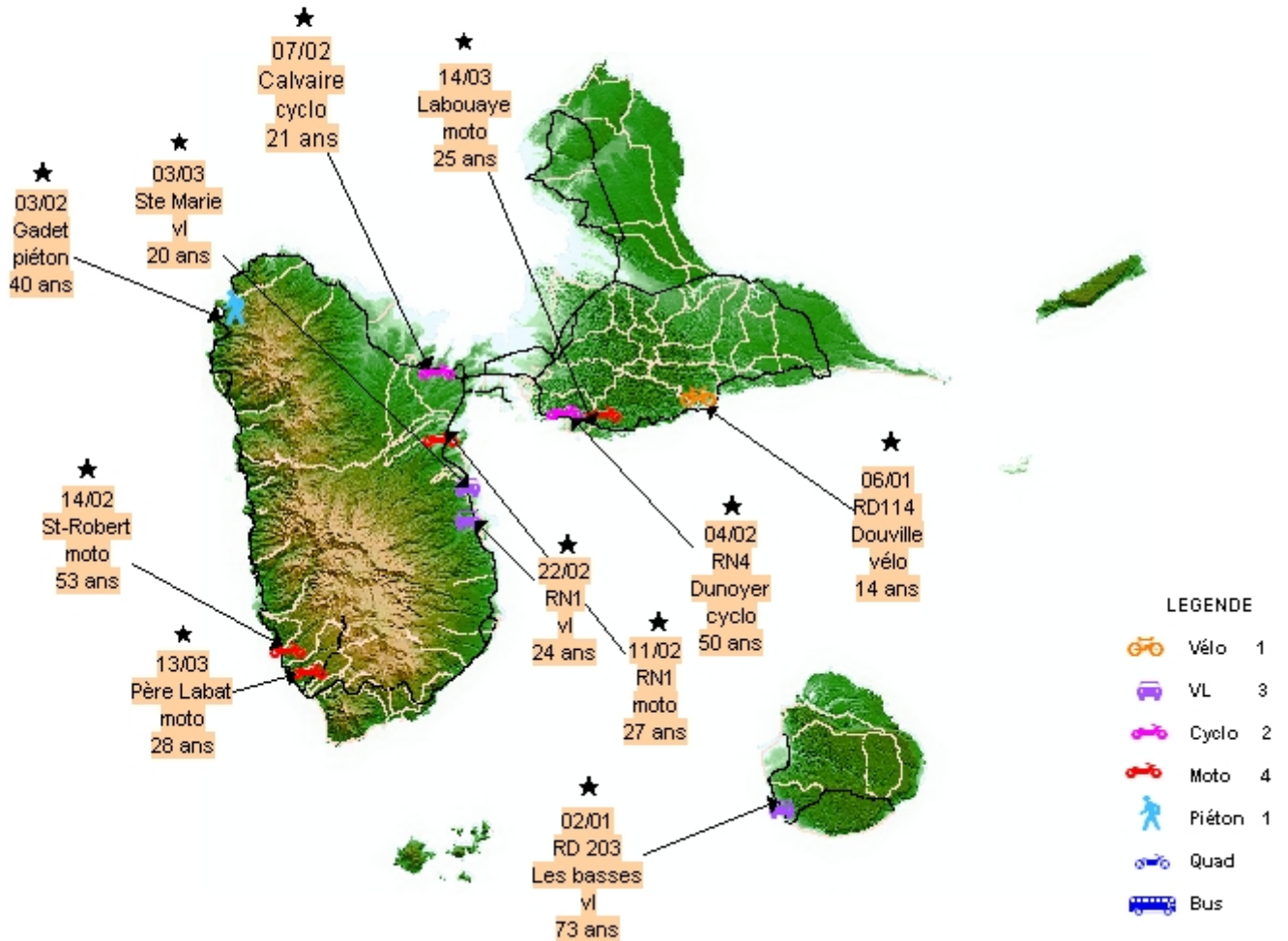


Evolution sur 12 mois glissants du nombre de tués



ANNEE 2018

11 tués



Direction de l'Environnement de l'Aménagement et du Logement (DEAL)

Cellule Départementale de la Sécurité Routière

Observatoire

Zone d'activités de Dothémare II

Bâtiment F "Kann'Opé"

97139 Les Abymes

Tél. : 05 90 60 40 56 Fax : 0590 22 08 99

www.guadeloupe.developpement-durable.gouv.fr

ftes.deal-guadeloupe@developpement-durable.gouv.fr