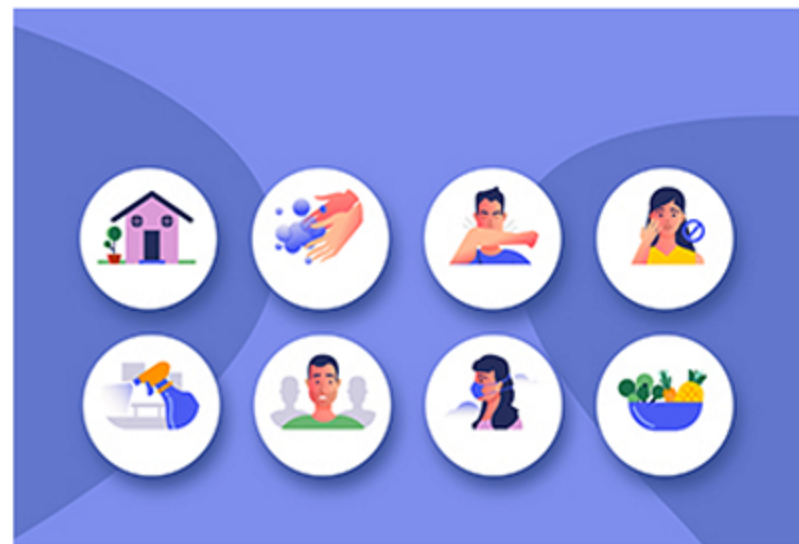




Intégration

- ▶ [La poursuite du CIR pendant la crise](#)
- ▶ [Une offre de formation en ligne pour le français et mieux connaître les valeurs et le fonctionnement de la société française](#)



Santé

- ▶ [Plan de déconfinement : pour votre santé](#)
- ▶ [Mesures sur Santé Publique France](#) ↗
- ▶ [Enfants maltraités : se faire aider avec Allô enfance en danger](#) ↗
- ▶ [Être écoutée si je suis victime de violences familiales/conjugales avec Violences Femmes Info](#) ↗
- ▶ [Être aidé en cas de détresse psycho-sociale avec CN2R](#) ↗



Aides et droits des étrangers

- ▶ [FAQ Usagers demandeurs d'asile](#)
- ▶ [Information générale sur la prolongation des documents de séjour](#)



Vie quotidienne

- ▶ [Transports en commun en Île-de-France : plus besoin de l'attestation employeur](#)
- ▶ [Plan de déconfinement : pour vos achats et besoins essentiels](#)
- ▶ [Plan de déconfinement : pour votre vie sociale](#)
- ▶ [Obtenir de l'aide pour utiliser son ordinateur avec Solidarite-numérique.fr](#) ↗



Travail

- ▶ [Plan de déconfinement : pour votre travail](#)
- ▶ [Pôle emploi face à la crise sanitaire Covid-19 : réouverture des agences et reprise progressive de l'activité](#)



Enfance et scolarité

- ▶ [Plan de déconfinement : pour vos enfants et leurs scolarité](#)