

# OBSERVATOIRE DEPARTEMENTAL DE LA SECURITE ROUTIERE DE LA GUADELOUPE



SÉCURITÉ ROUTIÈRE

## Bilan du mois de Juillet 2020

*Avertissement : Les résultats présentés reposent sur un système de remontées rapides. Il s'agit de données provisoires.*

Bilan mensuel	Accidents	Tués	Blessés	dont hospitalisés
<b>JUILLET 2020</b>	32	3	41	17
<b>JUILLET 2019</b>	28	6	27	19
<b>Différence</b>	4	-3	14	-2
<b>Evolution</b>	+14,3%	-50,0%	+51,9%	-10,5%
du 1er Janv. Au 31 Juil.				
<b>2020 (provisoire)</b>	201	27	243	102
<b>2019</b>	188	25	257	121
<b>Différence</b>	13	2	-14	-19
<b>Evolution</b>	+6,9%	+8,0%	-5,4%	-15,7%
<b>Comparaison sur 12 mois en année glissante</b>				
	Accidents	Tués	Blessés	dont hospitalisés
<b>Août 2019 à Juil. 2020</b>	371	49	447	190
<b>Août 2018 à Juil. 2019</b>	324	39	448	215
<b>Différence</b>	47	10	-1	-25
<b>Evolution</b>	+14,5%	+25,6%	-0,2%	-11,6%

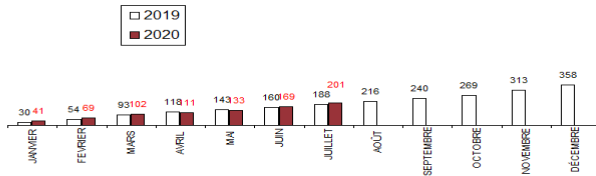
Classement par catégories d'usagers impliqués (tués)						
Âge moyen	42 ans	34 ans	73 ans	50 ans	64 ans	53 ans
	VL	Usagers vulnérables				Total
		Motocyclettes	Cyclomoteurs	Vélo	Piétons	
Janvier	1	2	0	1	1	5
Février	0	0	0	0	1	1
Mars	1	1	0	1	1	4
Avril	0	0	0	0	0	0
Mai	4	0	0	0	1	5
Juin	3	3	2	0	1	9
Juillet	1	2	0	0	0	3
<b>Total</b>	<b>10</b>	<b>8</b>	<b>2</b>	<b>2</b>	<b>5</b>	<b>27</b>

En juillet 2020, on enregistre, 2 accidents mortels faisant état de 3 tués sur les routes de Guadeloupe. Malgré une hausse du nombre d'accidents corporels de 14,3 %, le nombre de tués a diminué de 50 % par rapport à juillet 2019. Le nombre de blessés hospitalisés a également baissé (-10,5 %).

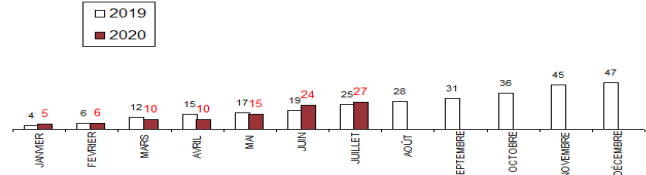
**En cumulé**, les indicateurs montrent une légère augmentation du nombre d'accidents et du nombre de tués : on passe de 25 en 2019 à 27 en 2020, soit une évolution de 8 %. Cependant, on observe une diminution du nombre de blessés dont les blessés hospitalisés (-15,7%).

**Enfin, sur les 12 mois en année glissante, le nombre d'accidents et le nombre de tués demeurent en hausse. Par rapport à la période précédente, seul le nombre de blessés a diminué. Le nombre de tués passe de 39 à 49, soit une augmentation de 25,6 %.**

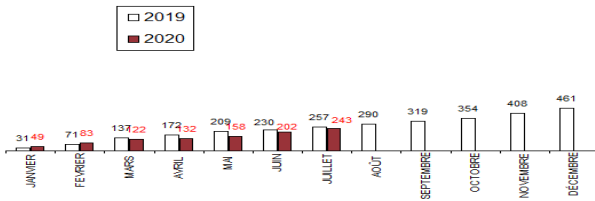
### ACCIDENTS



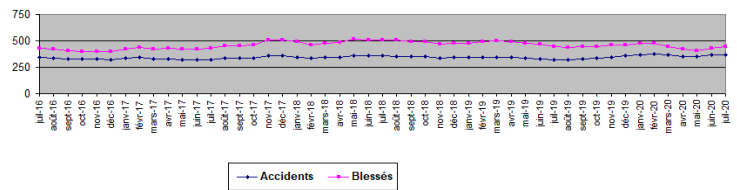
### TUES



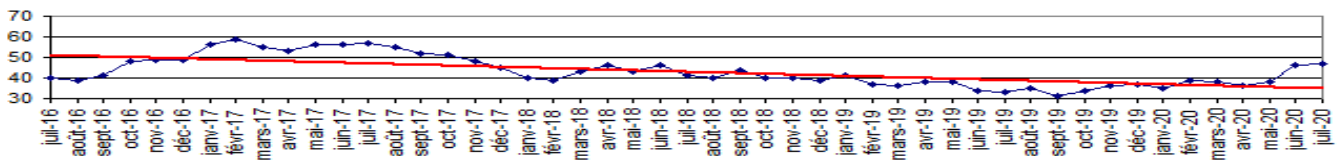
### BLESSES



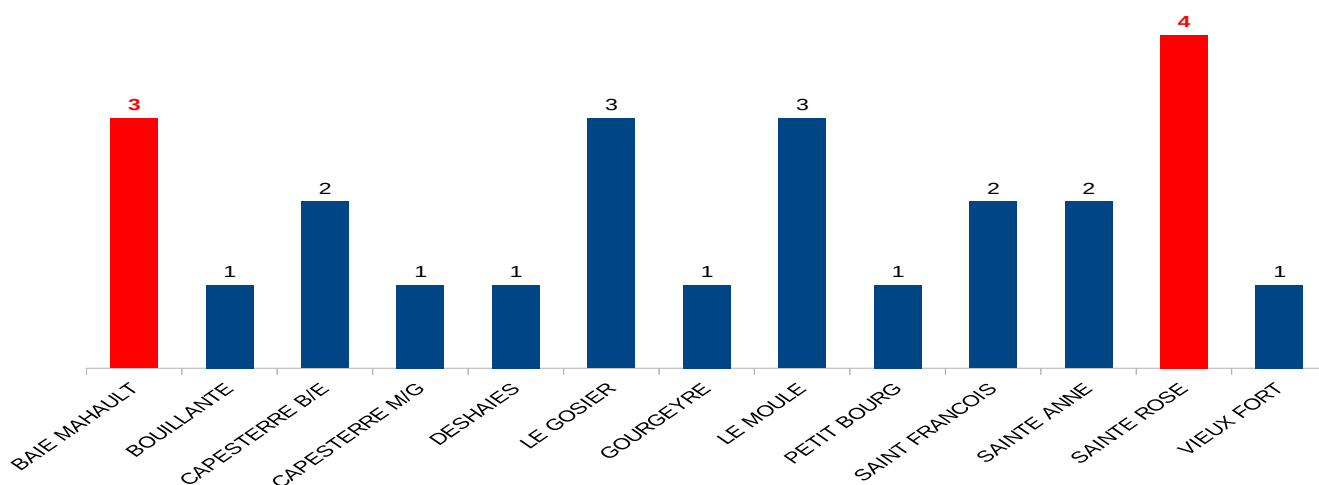
### Evolution sur 12 mois glissants



### Evolution sur 12 mois glissants du nombre de tués



## Répartition des 25 accidents mortels par commune au 31 juillet 2020



\* **en rouge** : Accidents avec 2 tués

Parmi ces **27 tués**, on dénombre 10 en VL dont 5 passagers, 8 en moto dont 2 passagers, 2 en cyclo, 2 en vélo et 5 piétons. **Les usagers vulnérables représentent 63 % des tués.**

Direction de l'Environnement de l'Aménagement et du Logement (DEAL)  
Cellule Départementale de la Sécurité Routière  
Observatoire  
Zone d'activités de Dothémare II  
Bâtiment F "Kann'Opé"  
97139 Les Abymes  
Tél. : 05 90 60 40 56 Fax : 0590 22 08 99  
[www.guadeloupe.developpement-durable.gouv.fr](http://www.guadeloupe.developpement-durable.gouv.fr)  
[ftes.deal-guadeloupe@developpement-durable.gouv.fr](mailto:ftes.deal-guadeloupe@developpement-durable.gouv.fr)