

OBSERVATOIRE DEPARTEMENTAL DE LA SECURITE ROUTIERE DE LA GUADELOUPE



SÉCURITÉ
ROUTIÈRE

Bilan du mois d'Octobre 2019

Avertissement : Les résultats présentés reposent sur un système de remontées rapides. Il s'agit de données provisoires.

Bilan mensuel	Accidents	Tués	Blessés	dont hospitalisés
OCT. 2019	30	5	38	20
OCT. 2018	23	3	30	12
Différence	7	2	8	8
Evolution	+30.4%	+66.7%	+26.7%	+66.7%
du 1er Janv. au 31 Oct.				
2019 (provisoire)	259	36	332	166
2018	276	31	378	211
Différence	-17	5	-46	-45
Evolution	-6.2%	+16.1%	-12.2%	-21.3%
Comparaison sur 12 mois en année glissante				
	Accidents	Tués	Blessés	dont hospitalisés
Oct. 2018 à Sept. 2019	324	38	427	213
Oct. 2017 à Sept. 2018	351	38	493	263
Différence	-27	0	-66	-50
Evolution	-7.7%	+0.0%	-13.4%	-19.0%

Classement par catégories d'utilisateurs impliqués (tués)						
Âge moyen	35 ans	33 ans	44 ans	62 ans	59 ans	47 ans
VL	Usagers vulnérables				Total	
	Motocyclettes	Cyclomoteurs	Vélo	Piétons		
Janvier	3	0	0	0	1	4
Février	2	0	0	0	0	2
Mars	2	1	1	0	2	6
Avril	2	1	0	0	0	3
Mai	0	0	1	0	1	2
Juin	1	0	0	0	1	2
Juillet	2	2	0	0	2	6
Août	1	2	0	0	0	3
Septembre	1	0	2	0	0	3
Octobre	1	3	0	1	0	5
Total	15	9	4	1	7	36
	42%	25%	11%	3%	19%	

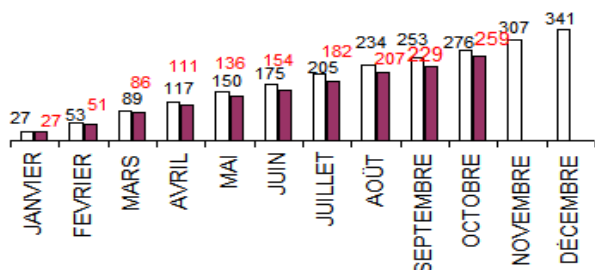
Au mois d'octobre 2019, cinq personnes ont perdu la vie sur les routes de Guadeloupe. Parmi ces 5 tués, 3 usagers étaient en moto dont deux jeunes de moins de 25 ans. Par rapport à 2018, ce sont deux personnes de plus, soit une hausse de 66,7 %. Les autres indicateurs sont également en hausse à savoir le nombre d'accidents (+30,4 %) et le nombre de blessés (+26,7 %).

Depuis le début de l'année le nombre de tués a considérablement augmenté passant de 31 en 2018 à 36 en 2019, soit une évolution de 16,1 %.

S'agissant de la comparaison sur les douze mois en année glissante, tous les indicateurs sont en baisse à l'exception du nombre de tués qui demeure stable avec 38 tués malgré une baisse de 7,7 % du nombre d'accidents corporels par rapport à la période précédente.

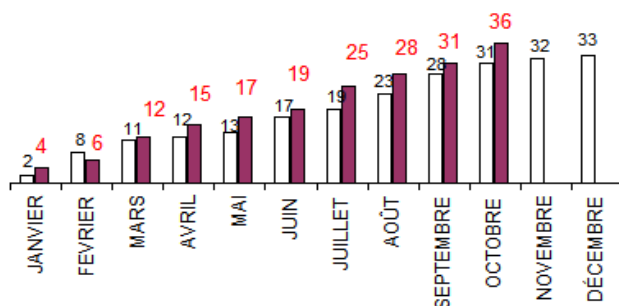
ACCIDENTS

□ 2018
■ 2019



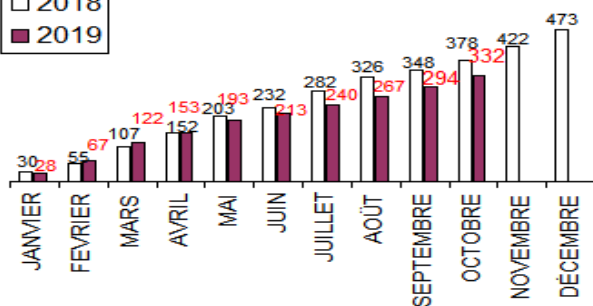
TUES

□ 2018
■ 2019

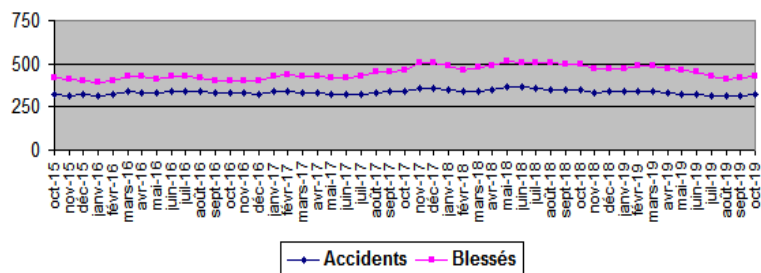


BLESSES

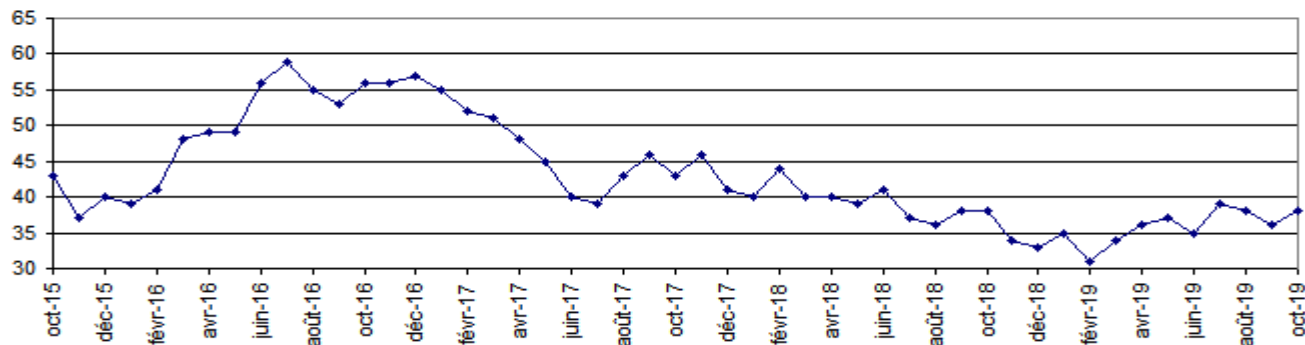
□ 2018
■ 2019



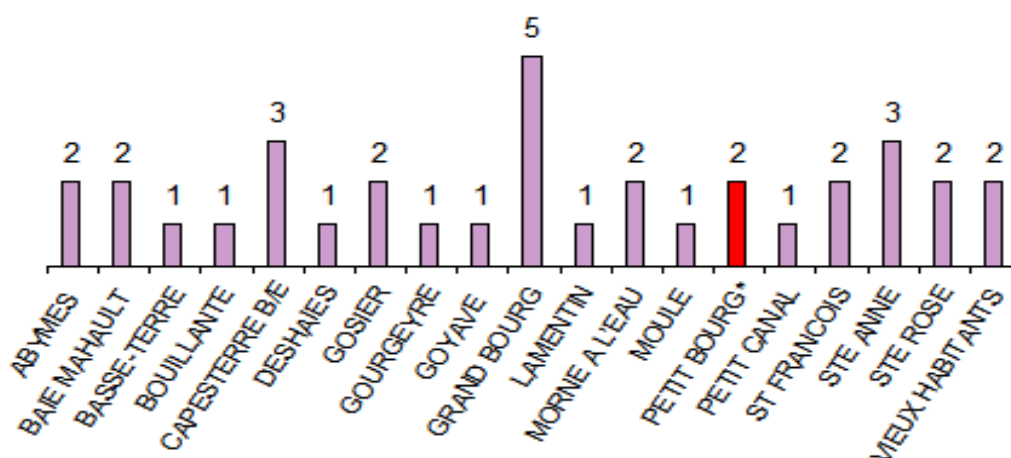
Evolution sur 12 mois glissants



Evolution sur 12 mois glissants du nombre de tués

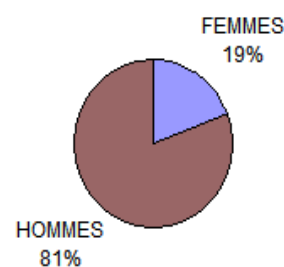


Répartition du nombre d'accidents mortels par commune du 01 Janvier au 31 Octobre 2019



* dont un accident avec 2 tués

2019	FEMMES	HOMMES	Total	Pourcentage
0 - 13	1	2	3	8%
14 -17			0	0%
18 -24	1	8	9	25%
25 - 34	1	2	3	8%
35 - 44	1	3	4	11%
45 - 59	1	8	9	25%
60+	2	6	8	22%
Total	7	29	36	100%



Parmi ces **36 tués**, on dénombre 15 en VL(dont 5 passagers) et 21 usagers vulnérables (9 en moto, 1 en vélo, 4 en cyclo et 7 piétons).

Les usagers vulnérables représentent 58 % des tués.

Direction de l'Environnement de l'Aménagement et du Logement (DEAL)
Cellule Départementale de la Sécurité Routière
Observatoire
Zone d'activités de Dothémare II
Bâtiment F "Kann'Opé"
97139 Les Abymes
Tél. : 05 90 60 40 56 Fax : 0590 22 08 99
www.guadeloupe.developpement-durable.gouv.fr
ftes.deal-guadeloupe@developpement-durable.gouv.fr